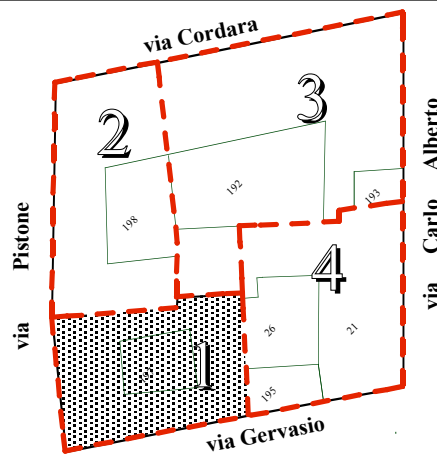


NIZZA MONFERRATO
 VARIANTE AL P.R.G.
 CENTRO STORICO
**SCHEDA UNITA'
 DI INTERVENTO**

PART. CAT.
 n. 197

ISOLATO
8

UNITA'
1



CORPI EDILIZI		A	B	C	D	E	F	TOTALE UNITA'	
DATI FONDIARI	N° piani	3	1					Superficie lotto	mq 455
	Superficie coperta	385	55					Superficie coperta	mq 440
	Superficie scoperta	15						Superficie scoperta	mq 15
	Superficie di solaio	1155	55					Superficie di solaio	mq 1210
	Volume edificato	3465	165					Volume edificato	mq 3630
	Sup. coperta da precari							Densita' fondiaria	mc/mq 7.97

USI	Residenza	% 60						Residenza	mq 695
	Commercio e produzione	% 20						Commercio e produzione	mq 230
	Servizi e terziario	% 10						Servizi e terziario	mq 115
	Accessori (mag. gar.)	% 10	100					Accessori (mag. gar.)	mq 170

SOC/ECO	N° abitanti / famiglie	17/8						N° abitanti / famiglie	17/8
	N° alloggi tot. / vuoti	8/0						N° alloggi tot. / vuoti	8/0
	N° alloggi propr. / affitto	1/7						N° alloggi propr. / affitto	1/7

Dotazione servizi / impianti	Sufficiente in A) con maniche interne scadenti.
OBSOLESCENZA FUNZIONALE	Profondità di manica insufficienti e alloggi con affacci disagiati nelle maniche interne. Scale non funzionali.
	Corte completamente intasata.

DEGRADO STRUTTURALE	Assente con manutenzione sufficiente (edificio ristrutturato).
---------------------	--

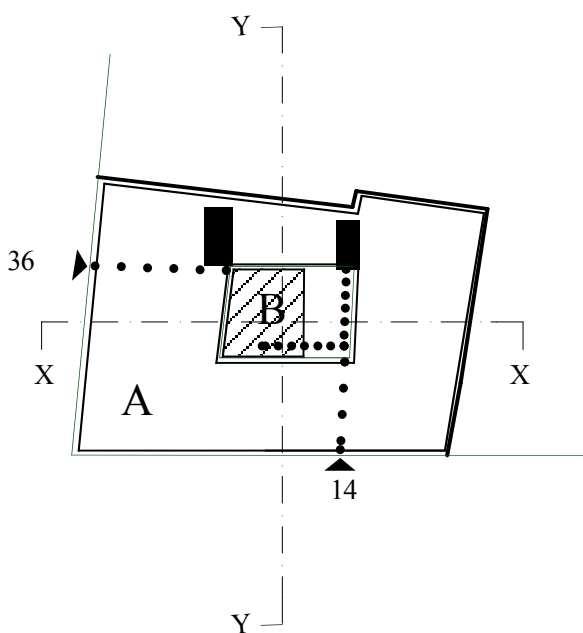
ELEMENTI DI MORFOLOGIA	Unità a corte organica.	ELEMENTI DI FACCIATA	Tutela manutenzione.
------------------------	-------------------------	----------------------	----------------------

VINCOLI AMBIENTALI		VINCOLI DI GESTIONE E TUTELA	****
--------------------	--	------------------------------	------



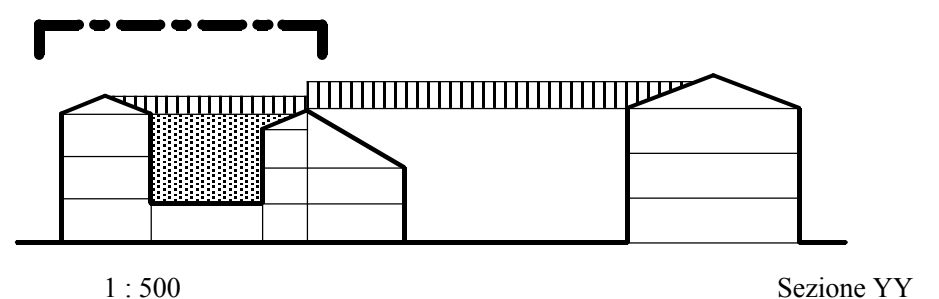
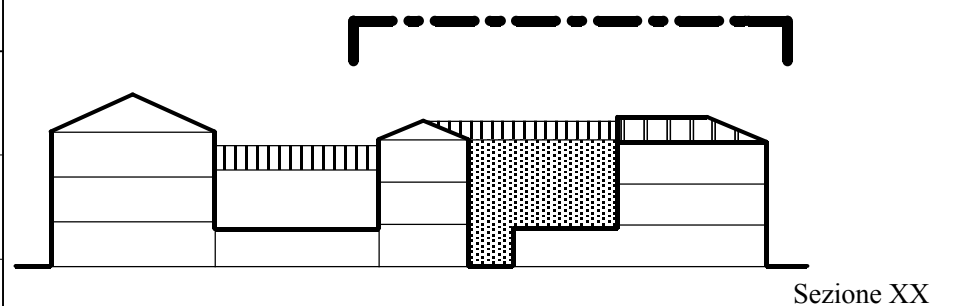
INTERVENTI AMMESSI

- Ristrutturazione leggera con razionalizzazione distributiva e riordino corte con eliminazione superfetazioni.



Pianta 1 : 500

LEGENDA	
	Confine unità di intervento con altra unità
	Confine non rigido tra unità di intervento
	bassi fabbricati
	tettoie e precari
	passo carraio
	corpo scale



1 : 500

NIZZA MONFERRATO
VARIANTE AL P.R.G.
CENTRO STORICO

SCHEDA UNITA'
DI INTERVENTO

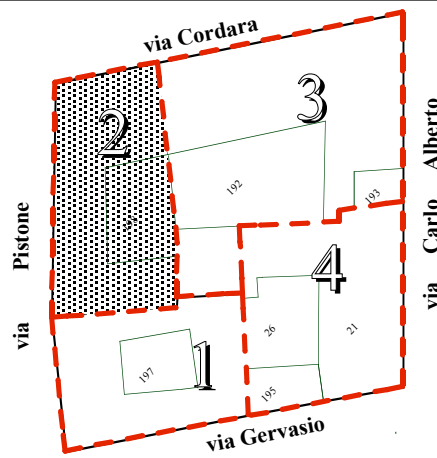
PART. CAT.
n. 198

ISOLATO

8

UNITA'

2



CORPI EDILIZI		A	B	C	D	E	F	TOTALE UNITA'		
DATI FONDIARI	N° piani	3	2					Superficie lotto	mq	540
	Superficie coperta	350	60					Superficie coperta	mq	410
	Superficie scoperta	130						Superficie scoperta	mq	130
	Superficie di solaio	1050	120					Superficie di solaio	mq	1170
	Volume edificato	3150	360					Volume edificato	mq	3510
	Sup. coperta da precari	60						Densita' fondiaria	mc/mq	6.5

USI	Residenza	%	70					Residenza	mq	735
	Commercio e produzione	%	15					Commercio e produzione	mq	160
	Servizi e terziario	%						Servizi e terziario	mq	
	Accessori (mag. gar.)	%	15	100				Accessori (mag. gar.)	mq	275

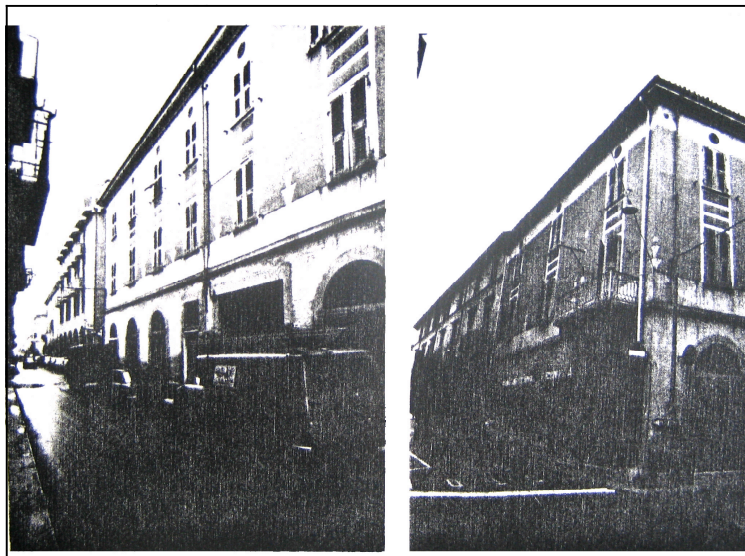
SOC/ECO	N° abitanti / famiglie		11/6					N° abitanti / famiglie		11/6
	N° alloggi tot. / vuoti		6/0					N° alloggi tot. / vuoti		6/0
	N° alloggi propr. / affitto		1/5					N° alloggi propr. / affitto		1/5

Dotazione servizi / impianti	Mediocre.
OBSOLESCENZA FUNZIONALE	Corte intasata.

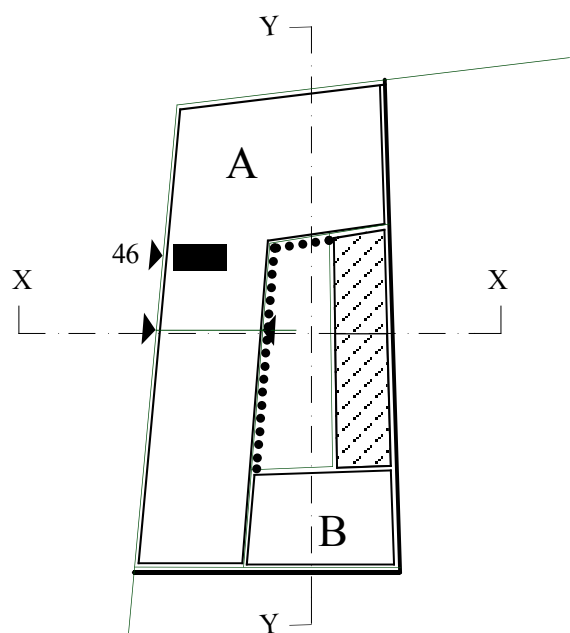
DEGRADO STRUTTURALE	Leggero con manutenzione sufficiente.
---------------------	---------------------------------------

ELEMENTI DI MORFOLOGIA	Unità a corte con edificio principale in linea a L.	ELEMENTI DI FACCIATA	Tutela manutenzione facciata con mantenimento decorazione anni '30.
------------------------	---	----------------------	---

VINCOLI AMBIENTALI	Tutela edificio con ripristino piano terreno originale.	VINCOLI DI GESTIONE E TUTELA	*****
--------------------	---	------------------------------	-------

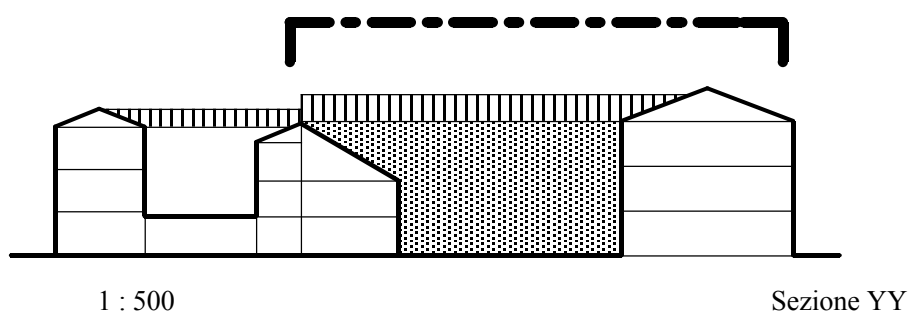
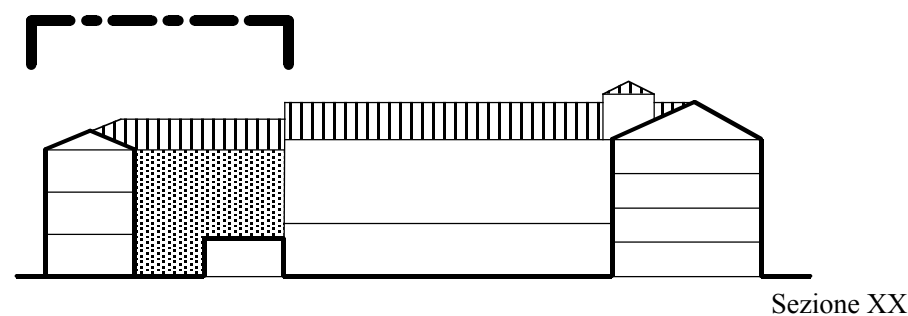


INTERVENTI AMMESSI
- Manutenzione.



Pianta 1 : 500

LEGENDA	
	Confine unità di intervento con altra unità
	Confine non rigido tra unità di intervento
	bassi fabbricati
	tettoie e precari
	passo carraio
	corpo scale

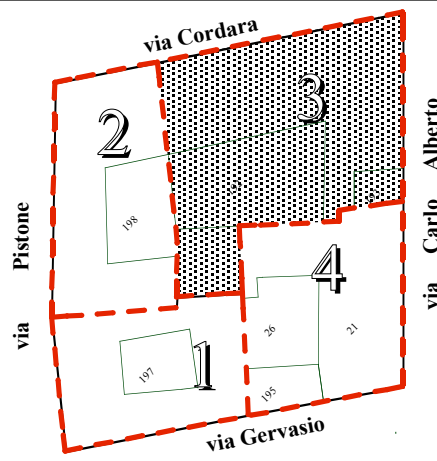


NIZZA MONFERRATO
 VARIANTE AL P.R.G.
 CENTRO STORICO
 SCHEDA UNITA'
 DI INTERVENTO

PART. CAT.
 n. 192
 n. 193

ISOLATO
 8

UNITA'
 3



CORPI EDILIZI		A	B	C	D	E	F	TOTALE UNITA'	
DATI FONDIARI	N° piani	4	2	1	2	1		Superficie lotto	mq 885
	Superficie coperta	545	60	50	60	40		Superficie coperta	mq 755
	Superficie scoperta	130						Superficie scoperta	mq 130
	Superficie di solaio	2180	120	50	120	40		Superficie di solaio	mq 2510
	Volume edificato	6540	360	150	360	120		Volume edificato	mq 7530
	Sup. coperta da precari							Densita' fondiaria	mc/mq 8.50

USI	Residenza	% 70	50		50			Residenza	mq 1645
	Commercio e produzione	% 30						Commercio e produzione	mq 655
	Servizi e terziario	%						Servizi e terziario	mq
	Accessori (mag. gar.)	%		50	100	50	100	Accessori (mag. gar.)	mq 210

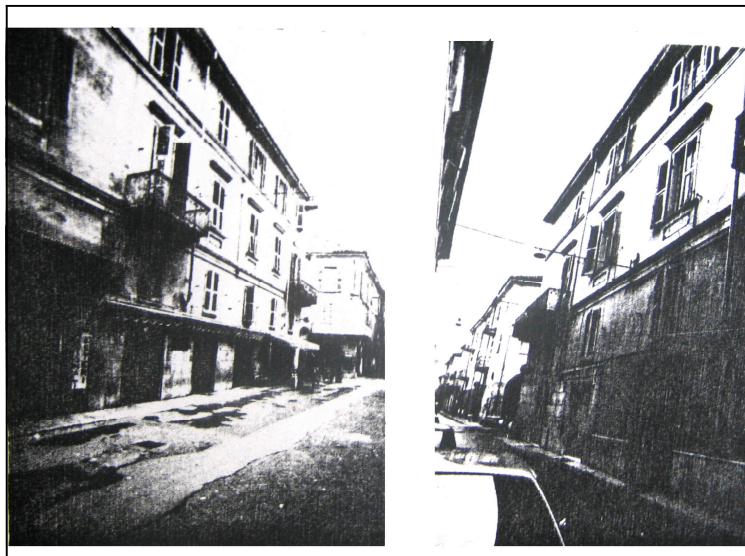
SOC/ECO	N° abitanti / famiglie	24/10						N° abitanti / famiglie	24/10
	N° alloggi tot. / vuoti	10/0	1/1		1/1			N° alloggi tot. / vuoti	12/2
	N° alloggi propr. / affitto	1/9						N° alloggi propr. / affitto	1/9

Dotazione servizi / impianti	Scadente.
OBSOLESCENZA FUNZIONALE	Profondità di manica insufficiente e alloggi con affacci disagiati in B) e D) interni alla corte.

DEGRADO STRUTTURALE	Leggero con manutenzione scadente in A) - Leggero con manutenzione pessima in B) C) D).
---------------------	---

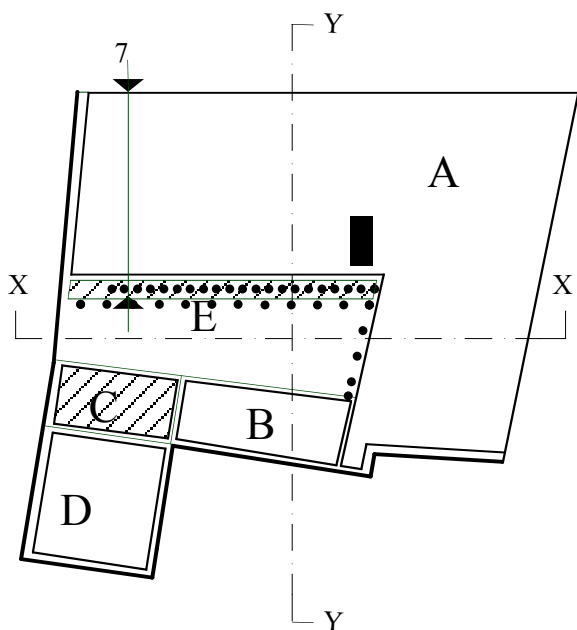
ELEMENTI DI MORFOLOGIA	Unità a corte con corpo principale in linea a L e corpi interni aggiunti.	ELEMENTI DI FACCIATA	Tutela manutenzione
------------------------	---	----------------------	---------------------

VINCOLI AMBIENTALI	(vedi art. 13/E per via Carlo Alberto).	VINCOLI DI GESTIONE E TUTELA	**
--------------------	--	------------------------------	----



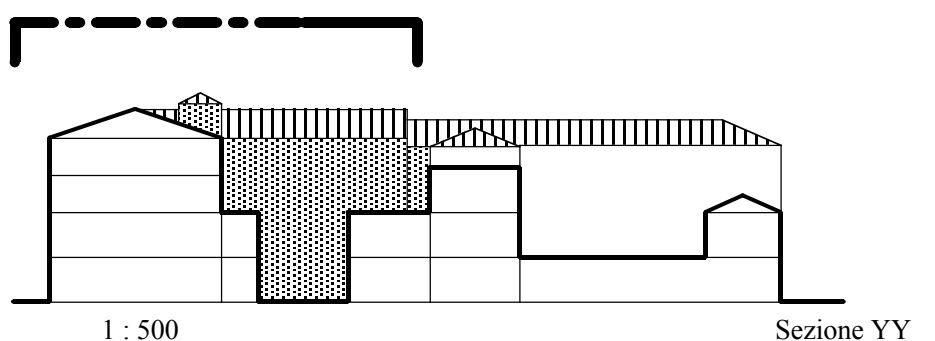
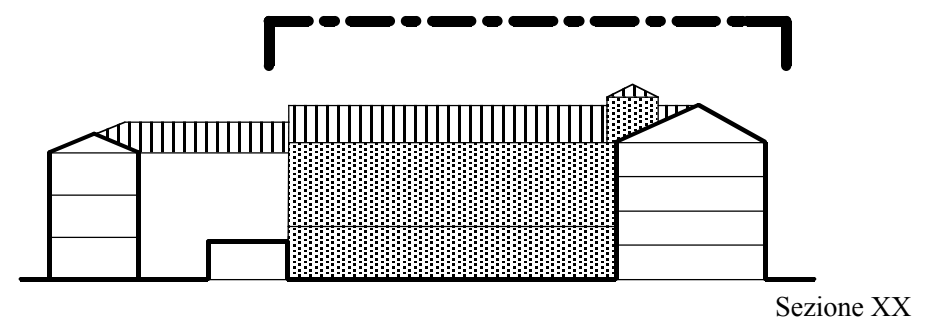
INTERVENTI AMMESSI

- Ristrutturazione leggera con eliminazione superfetazione E) e riordino corte e sistema distributivo.



Pianta 1 : 500

LEGENDA	
	Confine unità di intervento con altra unità
	Confine non rigido tra unità di intervento
	bassi fabbricati
	tettoie e precari
	passo carraio
	corpo scale



1 : 500

Sezione YY

NIZZA MONFERRATO
VARIANTE AL P.R.G.
CENTRO STORICO

SCHEDA UNITA'
DI INTERVENTO

PART. CAT.

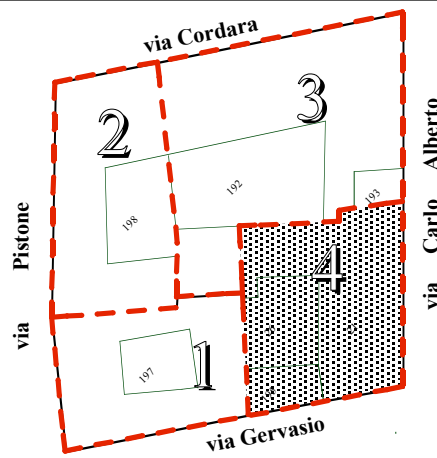
n. 21
n. 26
n. 195

ISOLATO

8

UNITA'

4



CORPI EDILIZI		A	B	C	D	E	F	TOTALE UNITA'		
DATI FONDIARI	N° piani	3	3	1	2			Superficie lotto	mq	555
	Superficie coperta	325	50	120	60			Superficie coperta	mq	555
	Superficie scoperta							Superficie scoperta	mq	
	Superficie di solaio	975	150	120	120			Superficie di solaio	mq	1365
	Volume edificato	2925	450	360	360			Volume edificato	mq	4095
	Sup. coperta da precari							Densita' fondiaria	mc/mq	1.37

USI	Residenza	%	70	70		100		Residenza	mq	910
	Commercio e produzione	%	30					Commercio e produzione	mq	290
	Servizi e terziario	%						Servizi e terziario	mq	
	Accessori (mag. gar.)	%		30	100			Accessori (mag. gar.)	mq	165

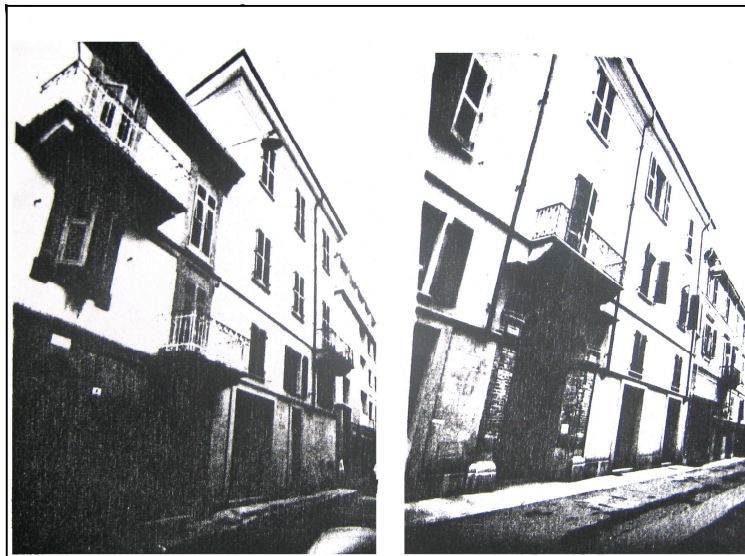
SOC/ECO	N° abitanti / famiglie		10/4			1/1		N° abitanti / famiglie		11/5
	N° alloggi tot. / vuoti		4/0			1/0		N° alloggi tot. / vuoti		5/0
	N° alloggi propr. / affitto		1/3					N° alloggi propr. / affitto		1/3

Dotazione servizi / impianti	Sufficiente.
OBSOLESCENZA FUNZIONALE	Corte completamente coperta e occupata.

DEGRADO STRUTTURALE	Assente con manutenzione sufficiente (edificio A ristrutturato pesantemente).
---------------------	---

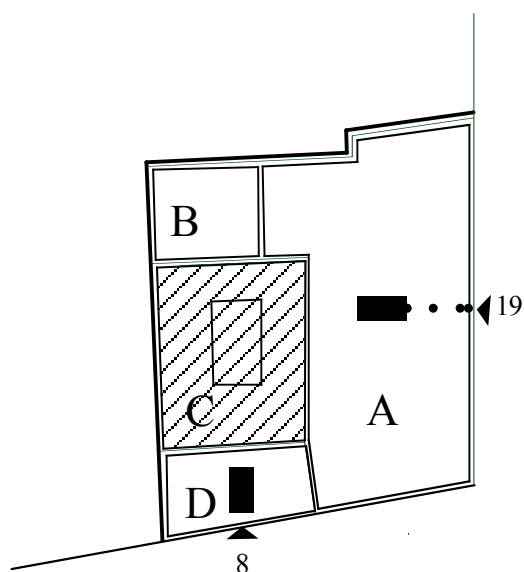
ELEMENTI DI MORFOLOGIA	Complesso con corpo principale e palazzetto e annessi.	ELEMENTI DI FACCIATA	Tutela manutenzione.
------------------------	--	----------------------	----------------------

VINCOLI AMBIENTALI	(vedi art. 13/E per via Carlo Alberto).	VINCOLI DI GESTIONE E TUTELA	
--------------------	--	------------------------------	--



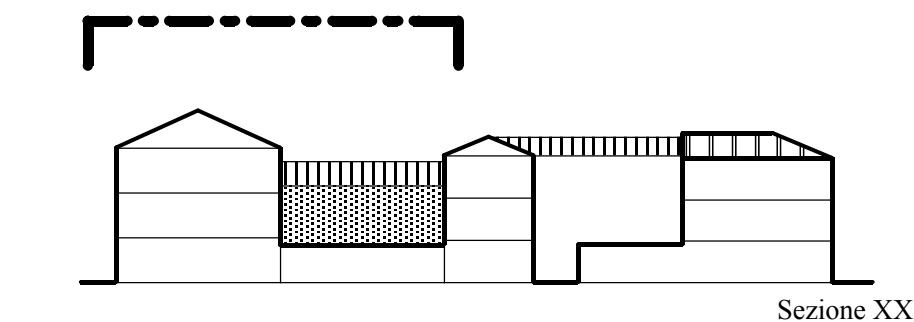
INTERVENTI AMMESSI

- Manutenzione.

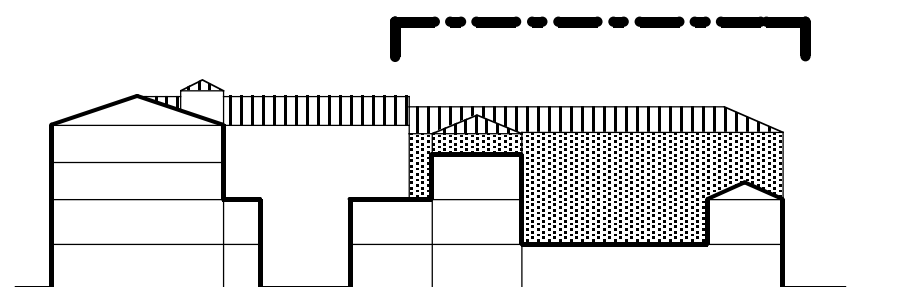


Pianta 1 : 500

LEGENDA	
	Confine unità di intervento con altra unità
	Confine non rigido tra unità di intervento
	bassi fabbricati
	tettoie e precari
	passo carraio
	corpo scale



Sezione XX



1 : 500

Sezione YY