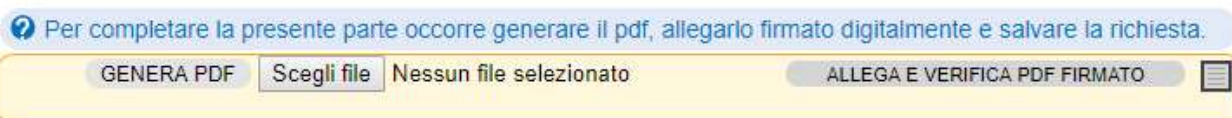


Indicazioni sulla corretta generazione dei pdf, firma digitale, ed inserimento nella pratica.

Il completamento della compilazione di un modello avviene mediante le seguenti operazioni:

1. **Generazione pdf** (pulsante “Genera pdf”)
2. **Selezione del file pdf firmato digitalmente** (pulsante “Scegli file”)
3. **Inserimento** (upload) del pdf firmato digitalmente (pulsante “Allega e verifica pdf firmato”)
4. Salvataggio finale (pulsante “Salva” presente nel cruscotto in alto)



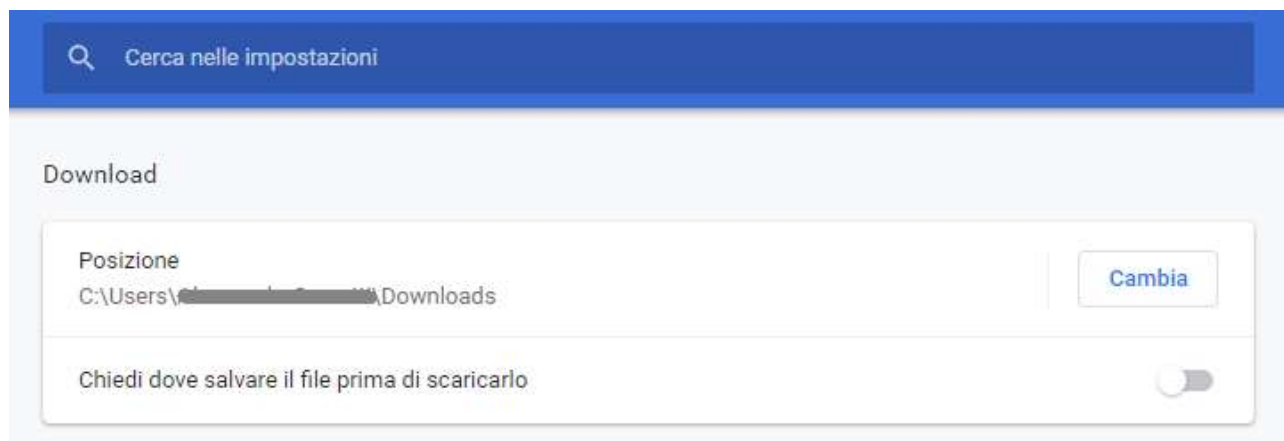
N.B.: In caso di modello di **procura speciale/delega** dopo aver generato il pdf e prima di eseguire l'inserimento è necessario:

1. stampare il documento
2. fare apporre le firme in calce, o firme digitali, ed eventuali timbri dei soggetti interessati;
3. scansionare il documento firmato in autografo
4. firmare digitalmente il pdf

Ad esclusione del modello di procura speciale/delega, ove non è possibile procedere in quanto ci si trova di fronte ad un documento finale prodotto da una scansione, **sulla restante modulistica è inserito un controllo di conformità tra il documento generato e quello allegato**, per evitare che venga inserito il documento sbagliato.

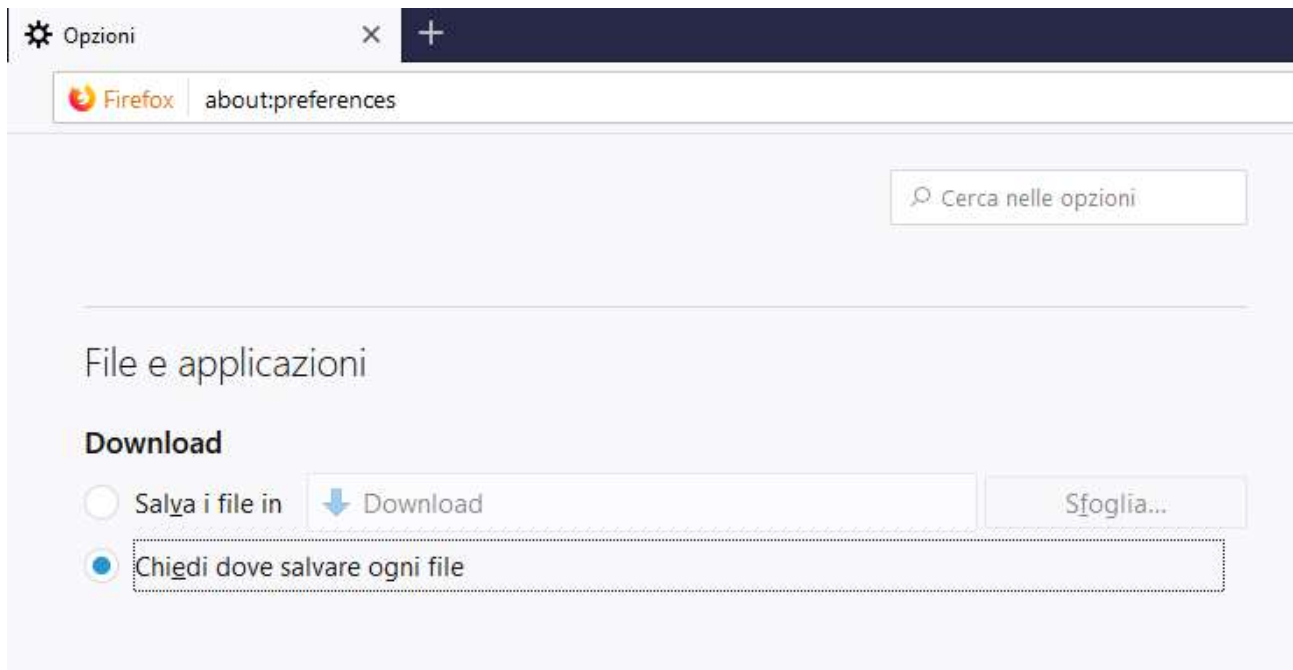
Cliccando sul pulsante “Genera pdf” il portale GisMasterWeb elabora il documento e lo restituisce al **browser** che a seconda di una serie di impostazioni, quali **blocco popup**, **salvataggio automatico**, ..., (diverse da browser a browser e da versione a versione), lo rende a sua volta disponibile all'utente.

Esempio di impostazione “Download” del browser Chrome:



ove nel caso specifico **non** viene chiesto dove salvare i documenti scaricati e viene utilizzata sempre la cartella “C:\Users\NomeUtente\Downloads”.

Esempio di impostazione “Download” del browser Firefox:

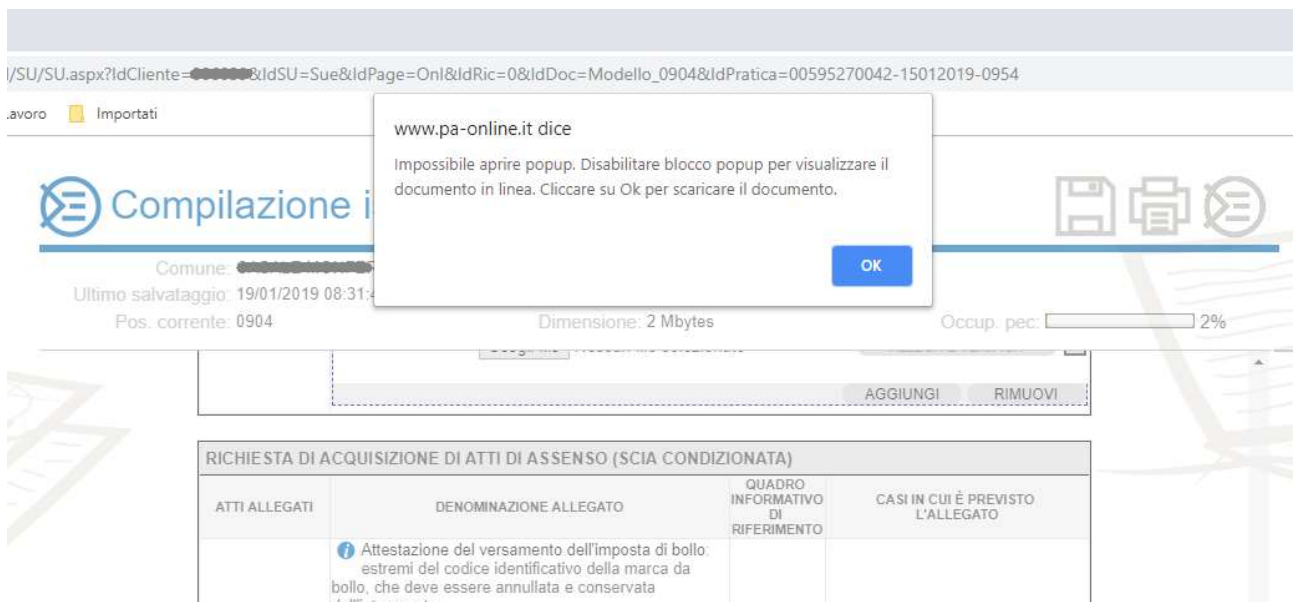


ove nel caso specifico **viene chiesto sempre** dove salvare i documenti scaricati.

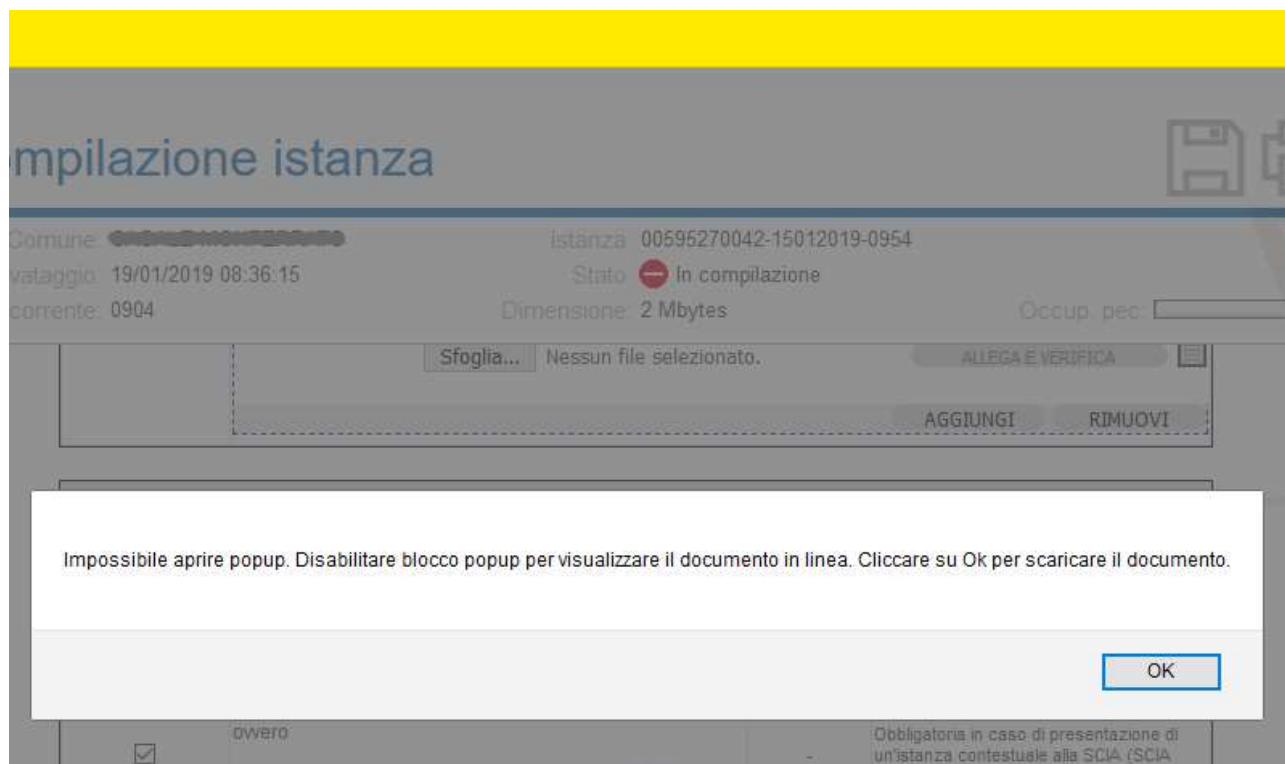
N.B.: Non esiste una configurazione migliore rispetto ad un'altra, la scelta dipende dalla modalità di lavoro a cui si è abituati.

Se è attivo il **blocco popup** una volta generato il pdf il browser lo notifica all'utente.

Esempio di blocco popup attivo del browser Chrome:

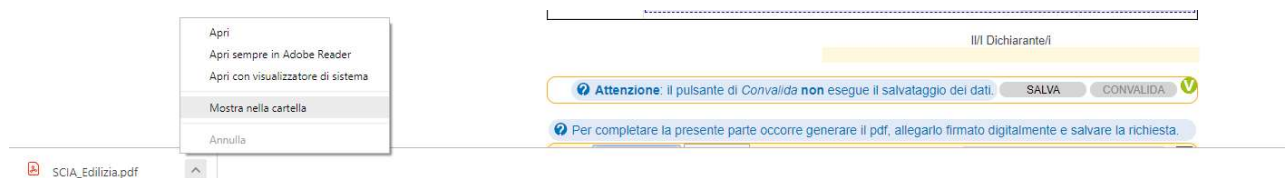


Esempio di blocco popup attivo del browser Firefox:



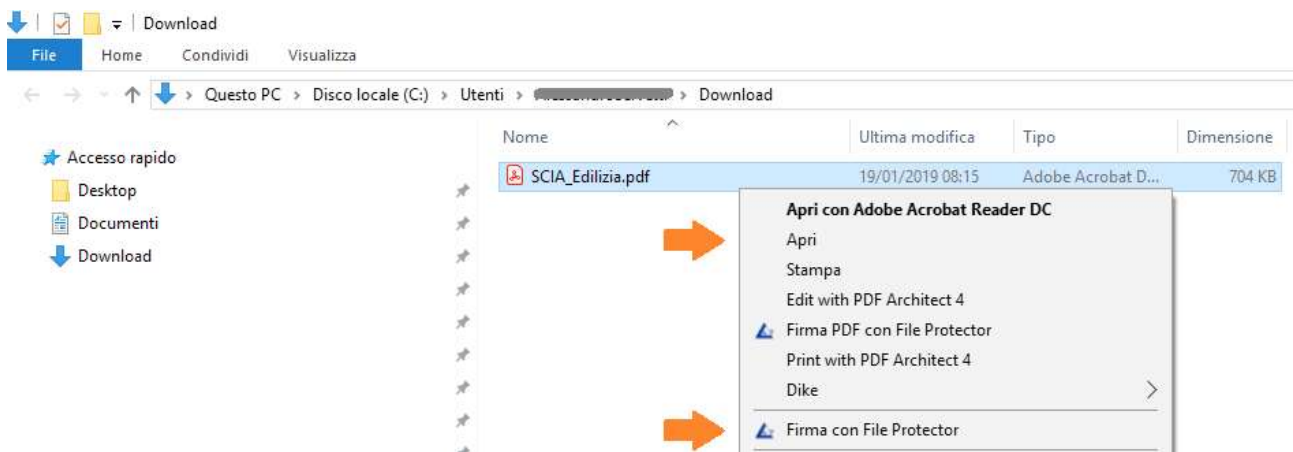
Cliccando sul pulsante "Ok" viene chiuso l'avviso ed il documento viene scaricato seguendo le impostazioni "Download" impostate per il browser.

Esempio di scaricamento con impostazione "Download" del browser Chrome di non chiedere dove salvare i documenti scaricati e di utilizzare sempre la cartella "C:\Users\NomeUtente\Downloads":



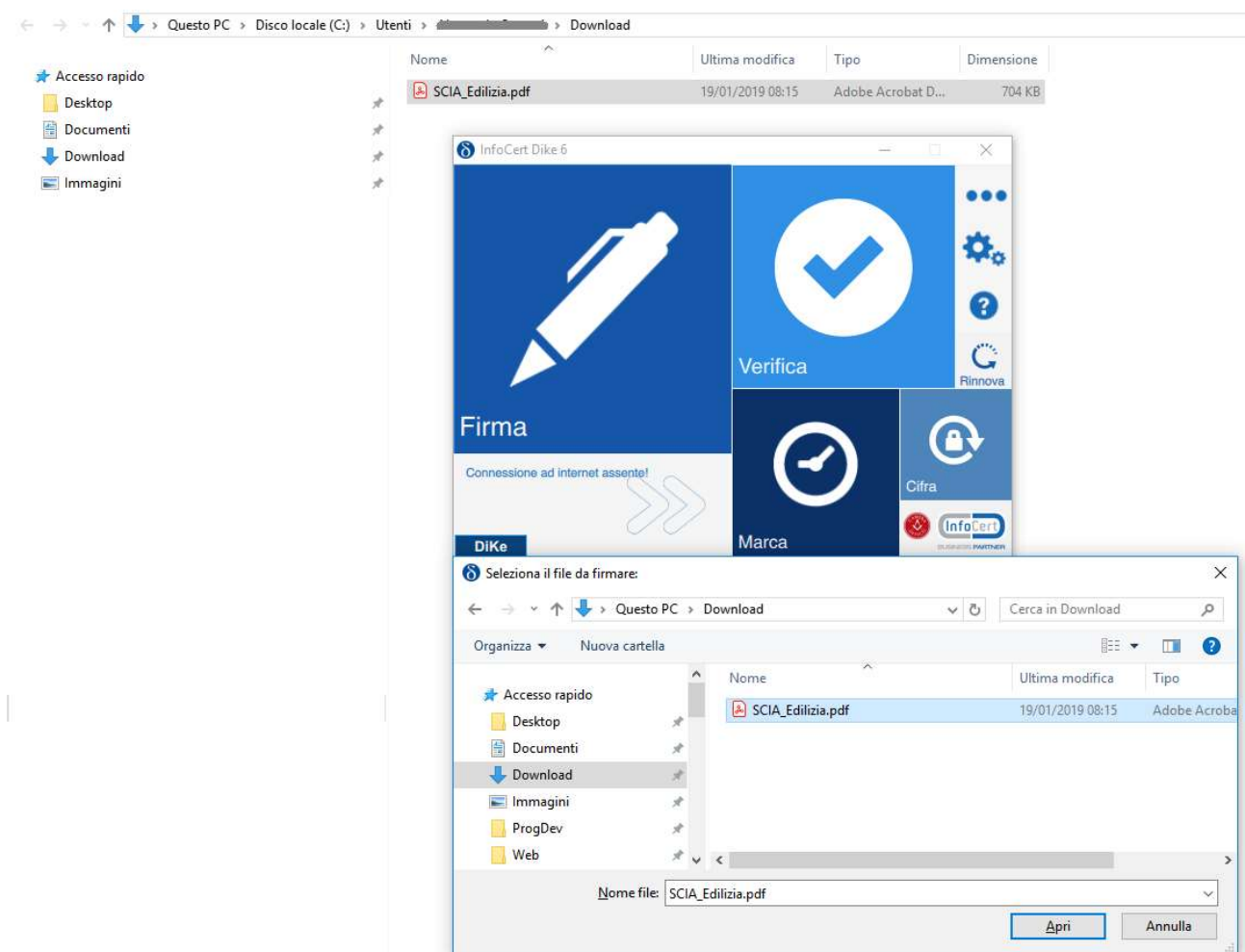
In questo caso viene mostrata da Chrome una barra con il pdf generato ove è possibile aprire il file (menu "Apri") o visualizzare dove lo stesso è stato salvato (menu "Mostra cartella").

Esempio di “Mostra cartella”:



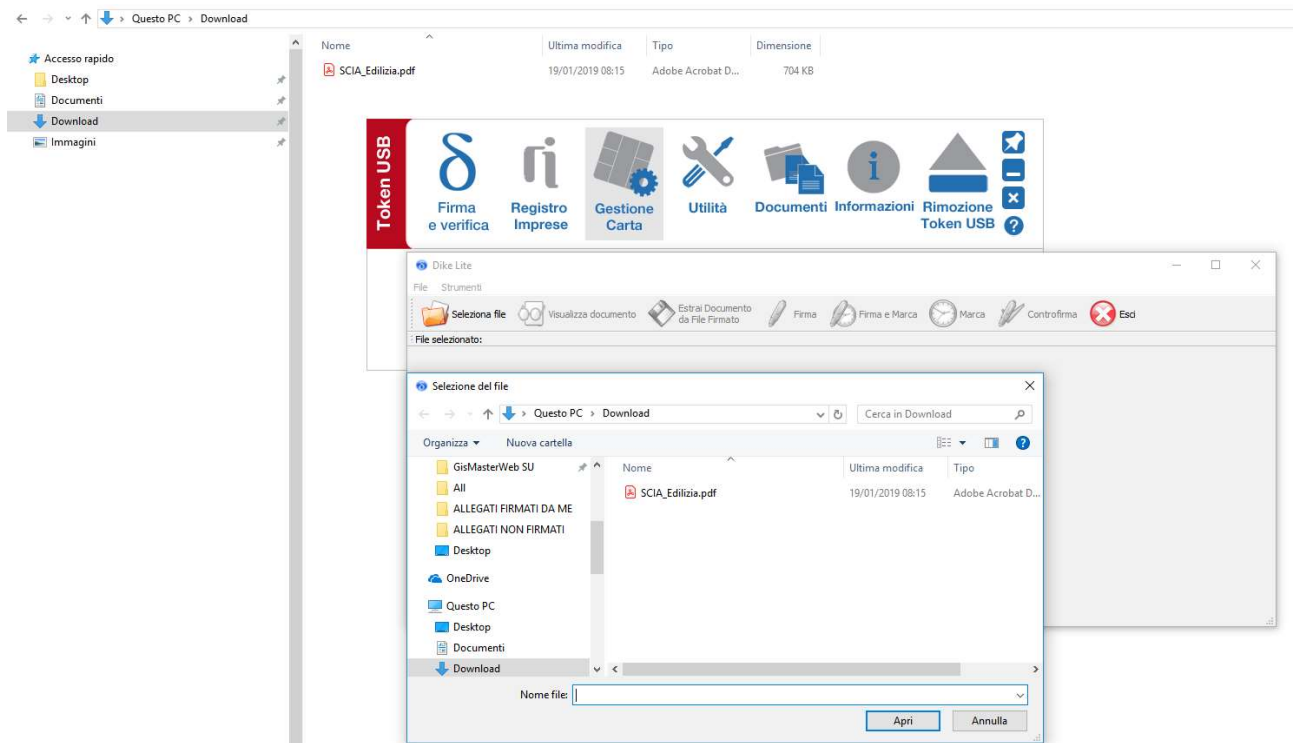
Una volta avuto accesso alla cartella è possibile visualizzare il file (menu “Apri”) e procedere con la firma del documento (Dike o File Protector).

Esempio di firma con Dike:



In alternativa è possibile aprire il programma di firma a bordo della propria chiavetta e procedere.

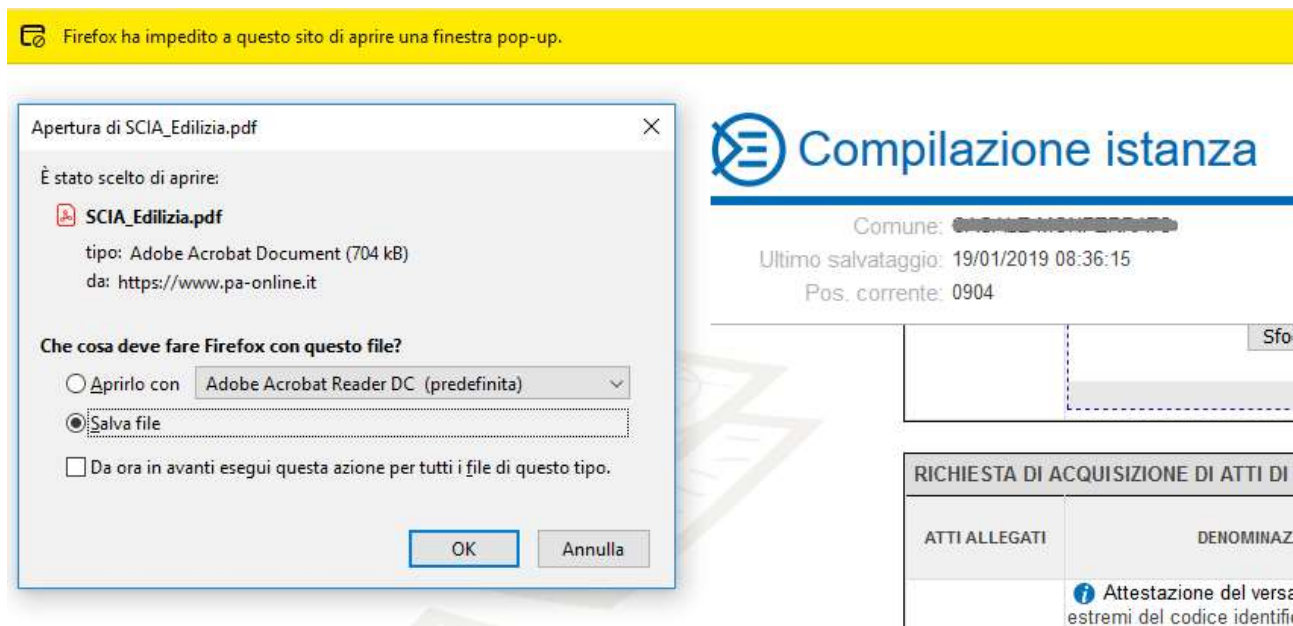
Esempio di programma di firma a bordo della chiavetta:



Una volta che il documento pdf è stato firmato digitalmente è possibile procedere all’inserimento in compilazione. **Procedendo come indicato il controllo di conformità tra il file pdf generato e quello successivamente inserito firmato digitalmente avrà esito positivo.**

Lo stesso procedimento può essere seguito con il browser Firefox.

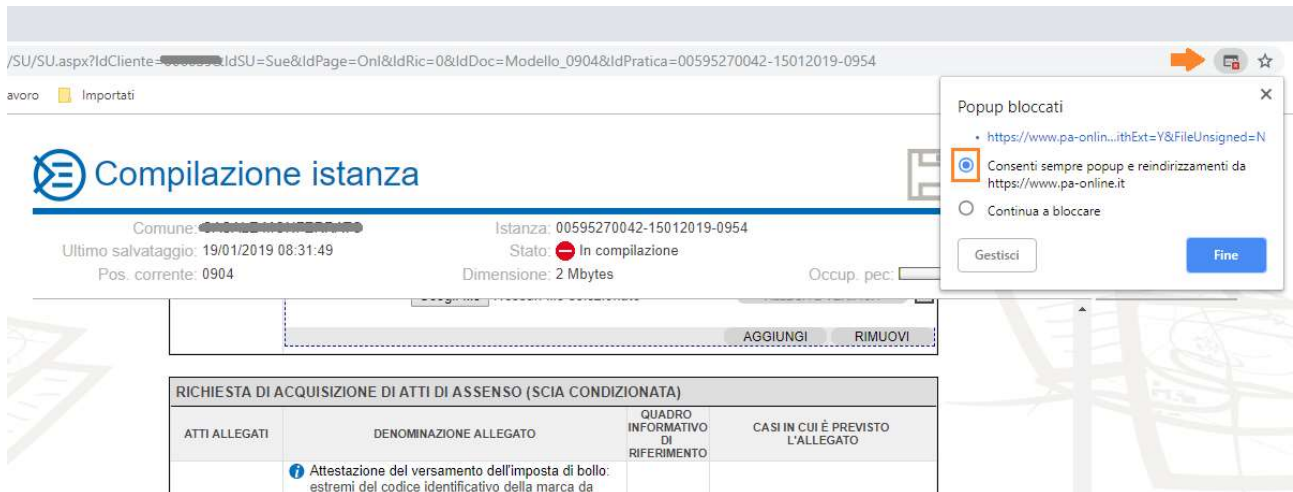
Esempio di scaricamento con impostazione “Download” del browser Firefox di chiedere sempre dove salvare i documenti scaricati:



Da questo punto in avanti si può procedere con la visualizzazione del documento pdf generato e con l'apposizione della firma digitale come sopra indicato.

E' possibile agire sul browser per **rimuovere il blocco popup** per il portale GisMasterWeb andando ad agire sulle impostazioni.

Esempio rimozione blocco popup per portale GisMasterWeb browser Chrome:

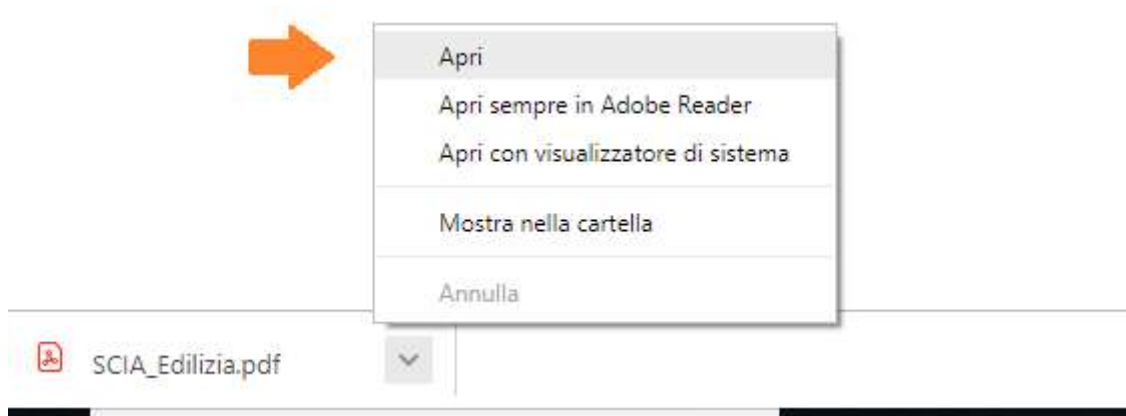


Esempio rimozione blocco popup per portale GisMasterWeb browser Firefox:

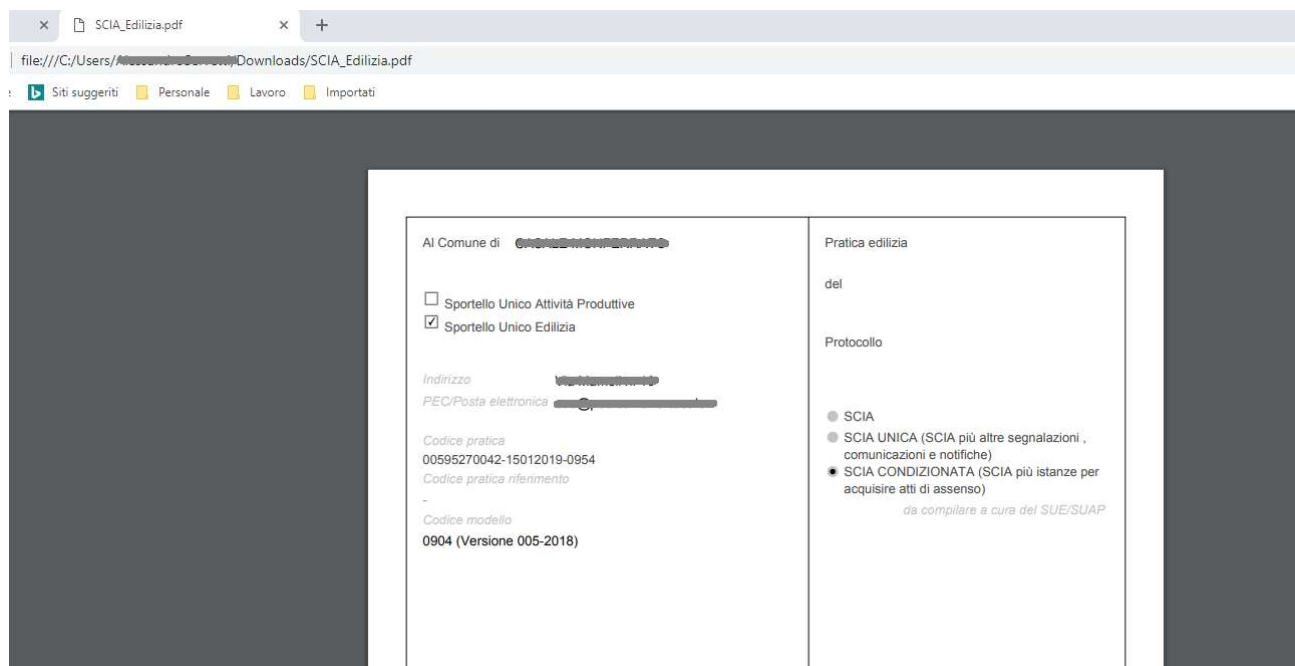


Rimuovendo il blocco popup le successive generazioni pdf eseguite eseguiranno in maniera automatica il download seguendo le impostazioni specifiche del browser.

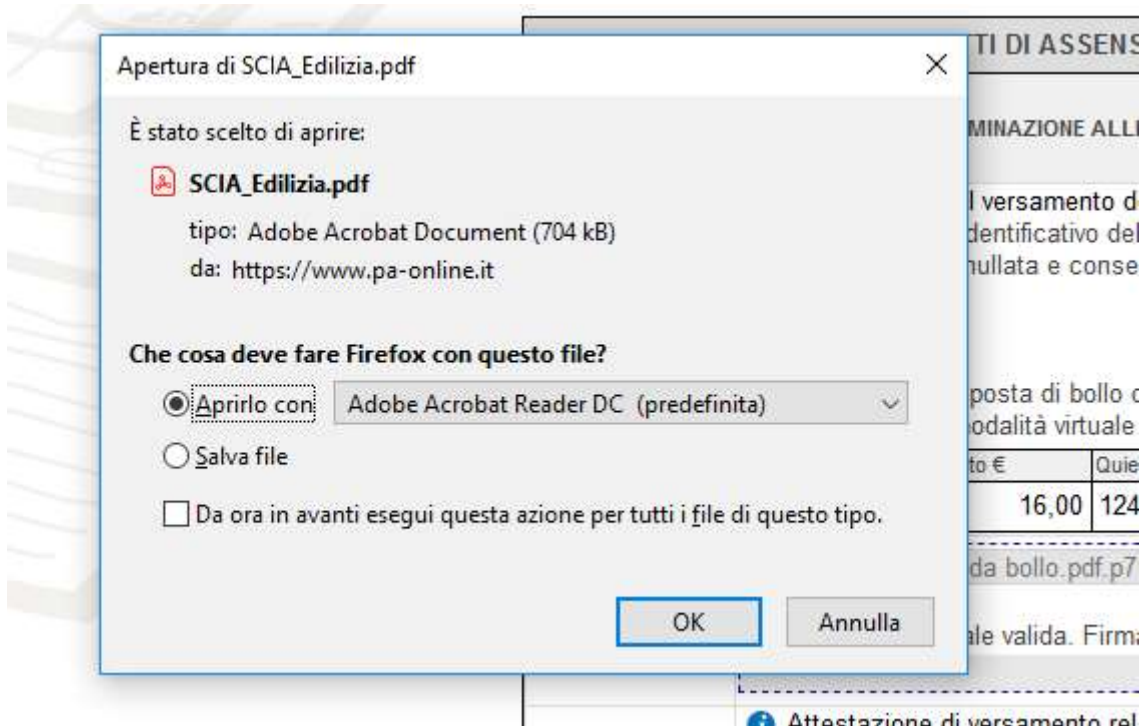
Se nelle impostazioni del browser è impostato un visualizzatore di default per i documenti pdf, l'eventuale azione di apertura documento fatta all'interno del browser aprirà il pdf con il visualizzatore associato.



Esempio di visualizzatore default su browser Chrome:



Esempio di visualizzatore default su browser Firefox:



Nel caso si scelga di aprire il documento e visualizzarlo prima di procedere alla firma, è raccomandato **NON ESEGUIRE SUCCESSIVAMENTE L'AZIONE DI SALVA CON NOME** in quanto **il file salvato mediante tale operazione viene modificato rispetto all'originale** perchè in tal caso vengono inseriti dei metadata aggiuntivi.

Questa è la principale causa dell'errore "File allegato difforme da quello generato in pdf." restituito dal portale GisMasterWeb.

