



COMUNE DI SALUSSOLA

VARIANTE AL PIANO REGOLATORE GENERALE COMUNALE

(LEGGE REGIONALE 5/12/1977 N.56)

PROGETTO DEFINITIVO

OCTOBRE 2014 - AGGIORNATO ALLA VARIANTE PARZIALE 2/2014

P5 CARTOGRAFIA DI SINTESI DELLA PERICOLOSITA' GEOMORFOLOGICA E DELLE IDONEITA' ALL'UTILIZZAZIONE URBANISTICA

SCALA 1:10000

DELIBERAZIONE DI APPROVAZIONE DELLA GIUNTA REGIONALE N°10/266 DEL 5/07/2010

IL SINDACO

IL SEGRETARIO COMUNALE

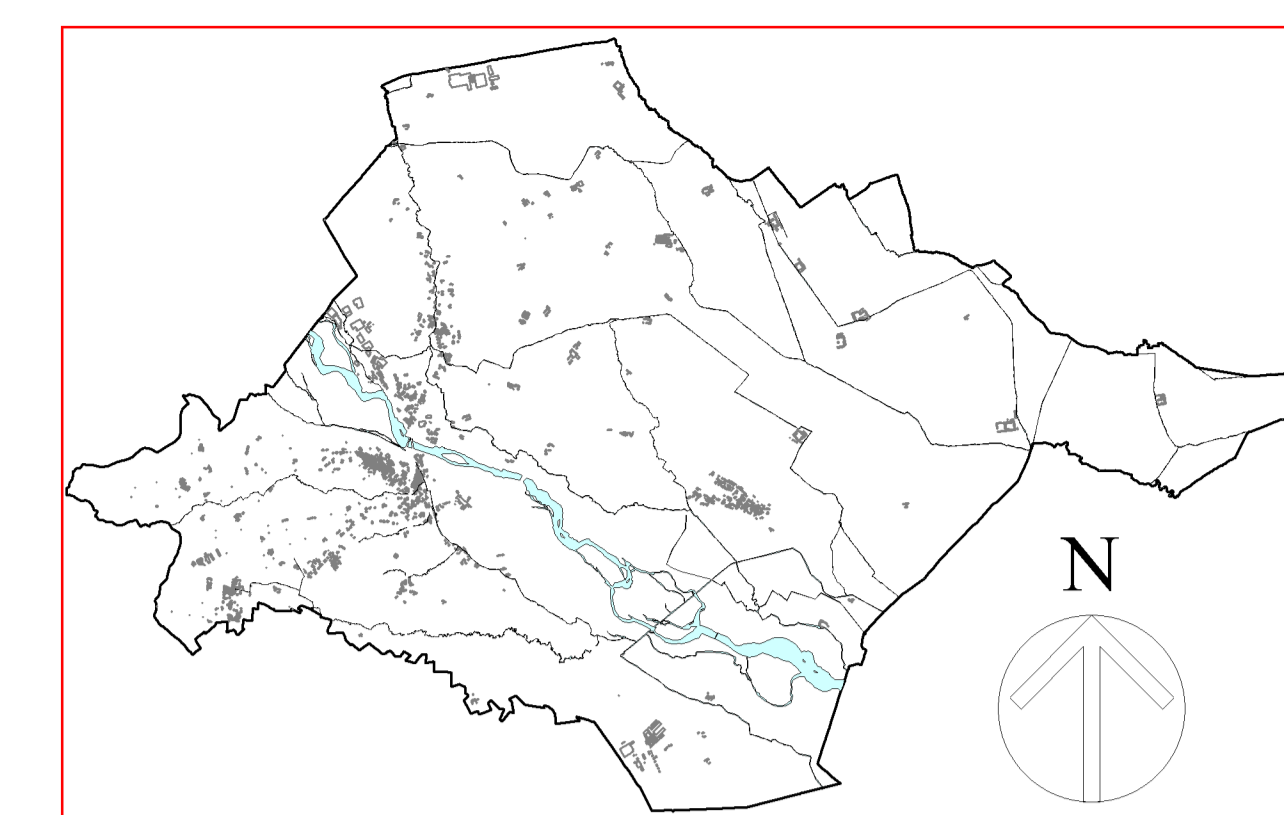
IL RESPONSABILE DEL PROCEDIMENTO

AGGIORNAMENTO CARTOGRAFICO - APRILE 2007

IL PROGETTISTA : Arch. Gianni Valz Blin _ Biella

STUDIO GEOTECONOLOGIE: Dott. Geologo Elio Vanoni & Dott. Ing. Massimiliano Vanoni

QUADRO D'UNIONE



CLASSI DI IDONEITA' ALL'UTILIZZAZIONE URBANISTICA

- CLASSE I: Porzioni di territorio dove le condizioni di pericolosità geomorfologica, idrogeologica o idrologica sono tali da non porre limitazioni alle scelte urbanistico - edilizie.
- CLASSE IIa: Porzioni di territorio dove esiste una sola condizione di pericolosità geomorfologica o idrogeologica o idrologica, moderata e superabile con l'adozione ed il rispetto di accorgimenti a livello del singolo lotto o della singola area omogenea.
- CLASSE IIb: Porzioni di territorio dove esistono condizioni di pericolosità geomorfologica, idrogeologica e/o idrologica superabili con l'adozione ed il rispetto di accorgimenti a livello del singolo lotto o della singola area omogenea.
- CLASSE III Indifferenziata: Ambito di versanti collinari non edificati o con presenza di edifici sparsi ed isolati. Nell'ambito di questi settori l'identificazione puntuale cartografica di aree edificabili può essere, in questa fase, omessa e solo prevista in termini edificatori nelle norme di attuazione del PRG.
- CLASSE IIIa: Porzioni di territorio non edificate ove esistono condizioni generalizzate di pericolosità geomorfologica, idrogeologica e/o idrologica che le rendono idonee all'utilizzo edilizio in base alle tecniche costruttive attuali ed alle leggi e normative esistenti.
- CLASSE IIIb: Porzioni di territorio edificate, ove esistono condizioni di pericolosità geomorfologica, idrogeologica e/o idrologica, che rendono necessari interventi di riassetto territoriale di carattere pubblico.

PERIMETRAZIONE DISSESTI

FA4 Fenomeni franosi

PIANO PER L' ASSETTO IDROGEOLOGICO (P.A.I.)

- Limite di fascia A
- Limite di fascia B
- Proposta di modifica di fascia B
- Limite di fascia C
- Area di nuova destinazione urbanistica

LEGENDA

AREE PUBBLICHE E DI INTERESSE GENERALE

- AREE PER SERVIZI DI INTERESSE GENERALE COMUNALE
- ATTREZZATURE E SERVIZI PRIVATI DI INTERESSE COLLETTIVO

VIABILITA' IN PROGETTO

AREE PER INSEDIAMENTI RESIDENZIALI

- CENTRI STORICI
- NUCLEI DI ANTICA FORMAZIONE
- AREE EDIFICATE RESIDENZIALI
- AREE DI COMPLEMENTAMENTO
- AREE DI NUOVO IMPIANTO

AREE PER INSEDIAMENTI PRODUTTIVI E TERZIARI

- AREE CON ATTIVITA' PRODUTTIVE
- AREE CON ATTIVITA' COMMERCIALI / TERZIARIE

AREE PER DESTINAZIONI SPECIALI

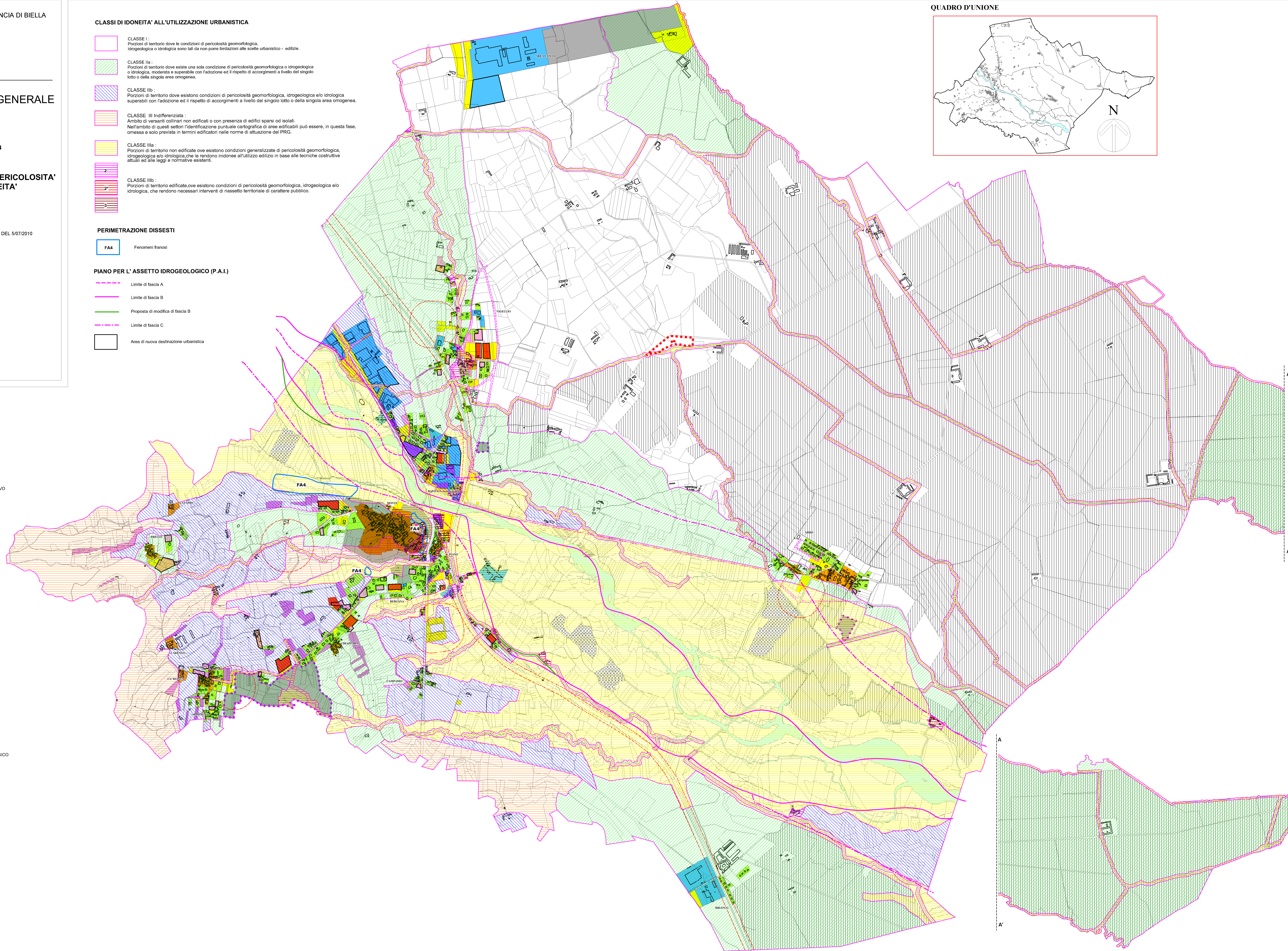
- AREE DI INTERESSE PAESISTICO/AMBIENTALE/ARCHEOLOGICO
- AREE DELLE CAVE IN ATTIVITA'

AREE AGRICOLE

- AREE AGRICOLE
- ZONA AGRICOLA A RISIAIA
- ZONA AGRICOLA A VIGNETO

VINCOLI

- FASCIA DI RISPETTO CIMITERIALE, DELLA FERROVIA E DELLE CAPTAZIONI D'ACQUA
- LIMITE DEL VINCOLO ARCHEOLOGICO
- AREE PERCORSE DAL FUOCO



A
A'