



COMUNE DI SALUSSOLA

VARIANTE AL PIANO REGOLATORE GENERALE COMUNALE

(LEGGE REGIONALE 5/13/1977 N.58)

PROGETTO DEFINITIVO
OTTOBRE 2014 - AGGIORNATO ALLA VARIANTE PARZIALE 2/2014

P3.3 SVILUPPI DEL P.R.G.C. RELATIVI AI TERRITORI URBANIZZATI

SCALA 1:2000

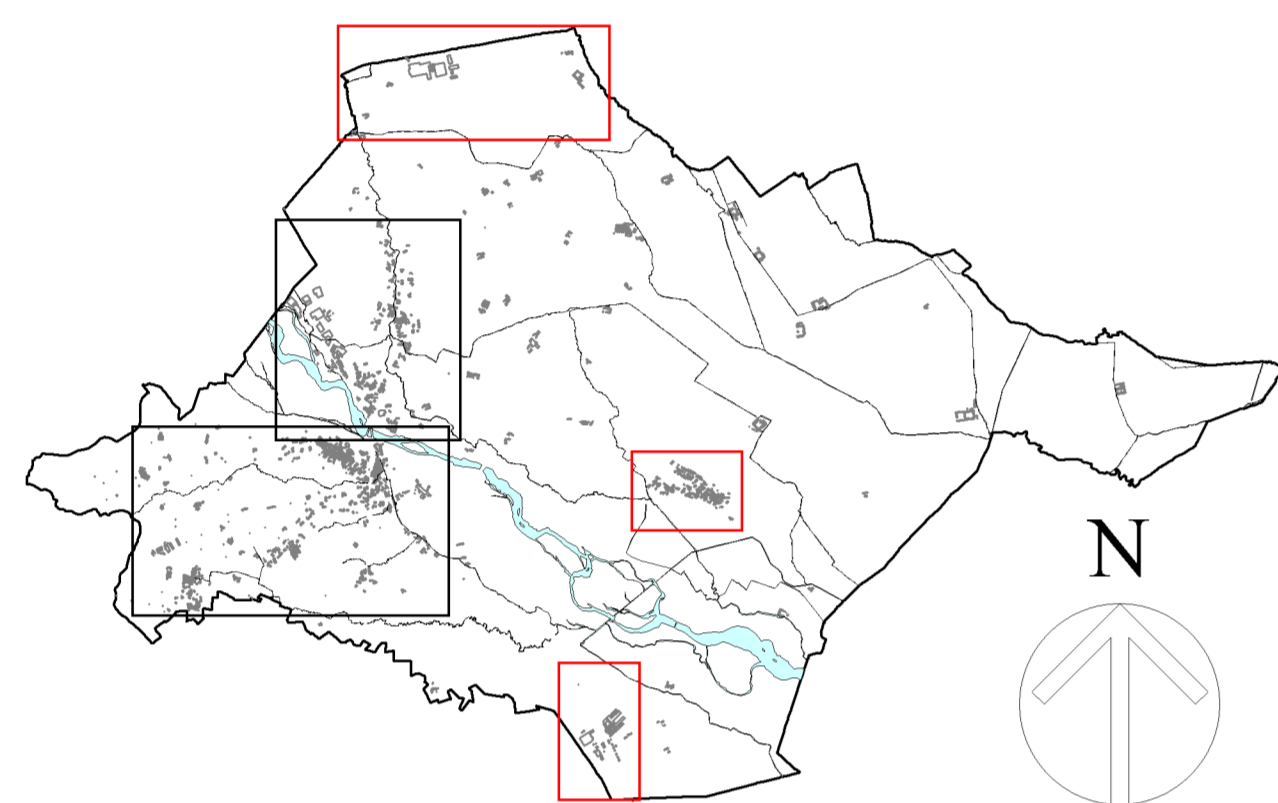
DELIBERAZIONE DI APPROVAZIONE DELLA GIUNTA REGIONALE n°10/286 DEL 5/07/2010

IL SINDACO
IL SEGRETARIO COMUNALE
IL RESPONSABILE DEL PROCEDIMENTO

AGGIORNAMENTO CARTOGRAFICO : APRILE 2007

IL PROGETTISTA : Arch. Gianni Valz Blin _Biella

QUADRO D'UNIONE



LEGENDA

AREE PUBBLICHE E DI INTERESSE GENERALE

- AREE PER SERVIZI DI INTERESSE GENERALE COMUNALE
- ATTINZATURE E SERVIZI PRIVATI DI INTERESSE COLLETTIVO

AREE PER L'ISTRUZIONE

- ISTITUTO SCOLASTICO
- SCUOLA MATERNA
- SCUOLA ELEMENTARE
- SCUOLA MEDIA
- SERVIZIO BIBLIOTECARIO
- SERVIZIO MUSICALI

AREE DI INTERESSE COMUNE

- AREE PER IL GIOCO, LO SPORT E IL TEMPO LIBERO E CULTURA
- AREE A PARCHEGGIO PUBBLICO
- AREE A SERVIZIO DI INSEDIAMENTI PRODUTTIVI E TERZIARI
- AREE CIMITERIALI
- AREE PER IMPIANTI TECNOLOGICI
- VIABILITA' IN PROGETTO

AREE PER INSEDIAMENTI RESIDENZIALI

- CENTRI STORICI
- NUCLEI DI ANTICA FORMAZIONE
- AREE EDIFICATE
- AREE DI COMPLETAMENTO
- AREE DI NUOVO IMPIANTO

AREE PER INSEDIAMENTI PRODUTTIVI E TERZIARI

- AREE CON ATTIVITA' PRODUTTIVE ESISTENTI DA CONFERMARE
- AREE CON ATTIVITA' PRODUTTIVE DA RIORDENARE
- AREE CON ATTIVITA' PRODUTTIVE DI NUOVO IMPIANTO
- AREE CON ATTIVITA' PRODUTTIVE IN SEDE IMPROPRIA
- AREE CON ATTIVITA' TERZIARIE DA CONFERMARE
- AREE PER NUOVE ATTIVITA' TERZIARIE
- ADDESNAMENTO STORICO RILEVANTE
- LOCALIZZAZIONI URBANE NON ADDESNATE

AREE PER DESTINAZIONI SPECIALI

- AREE DI INTERESSE PAESISTICO, AMBIENTALE, ARCHEOLOGICO

AREE AGRICOLE

- AREE AGRICOLE

STRUMENTI URBANISTICI ATTUATIVI

- P.E.C. STRUMENTO URBANISTICO ESECUTIVO
- PIANO DI RECUPERO
- FASCIA DI RISPETTO CIMITERIALE, DELLA FERROVIA E DELLE CAPTAZIONI D'ACQUA
- LIMITI DEL VINCOLO ARCHEOLOGICO

