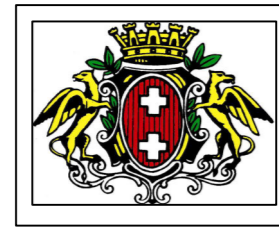


PROVINCIA DI CUNEO



COMUNE DI BRA

RIPARTIZIONE LAVORI PUBBLICI

OGGETTO:

PIANO REGOLATORE CIMITERIALE
VARIANTE N.8

CIMITERO FRAZIONE POLLENZO
PROGETTO

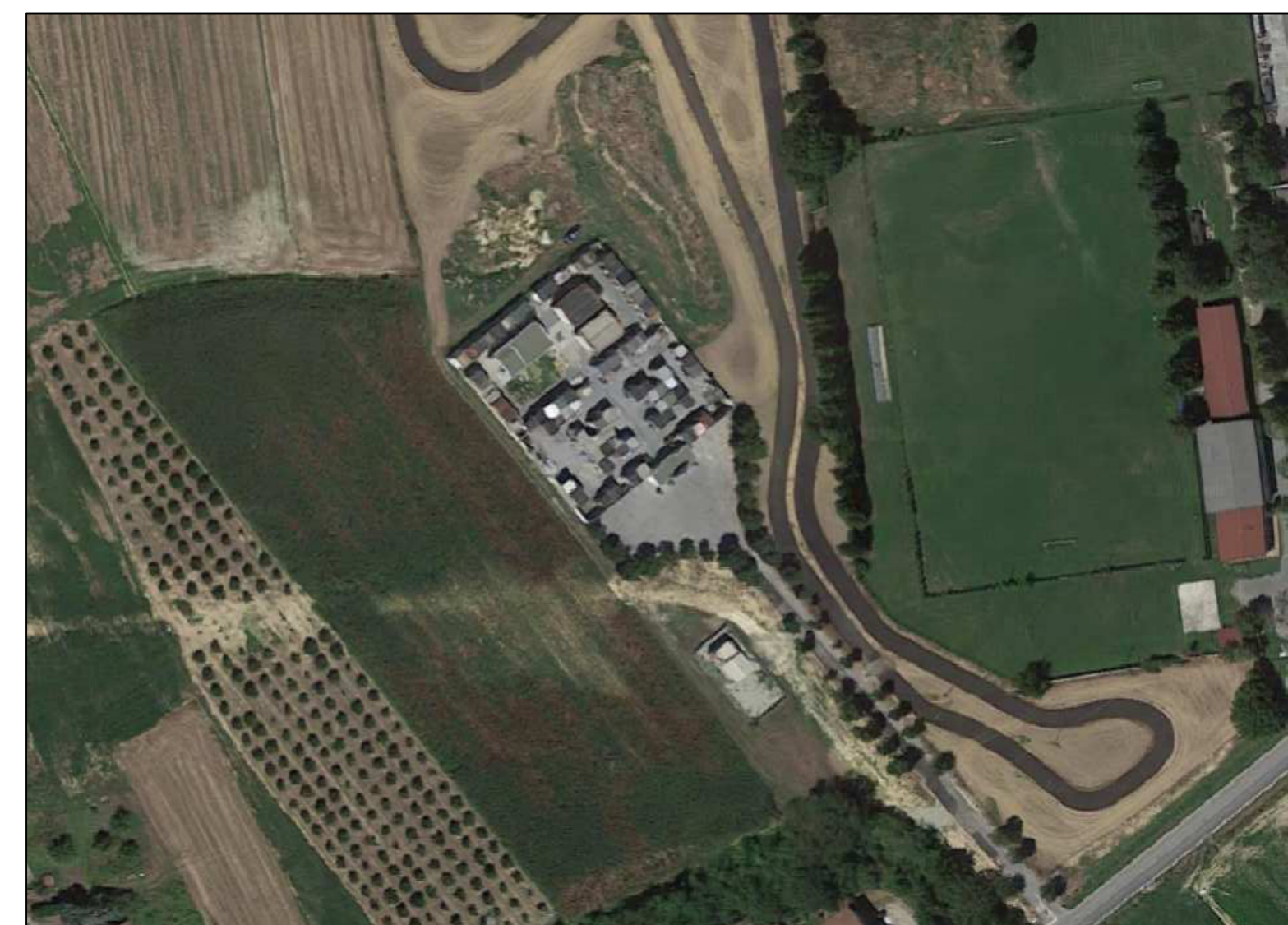
BRA , OTTOBRE - 2018

SCALA 1 : 200

TAV. 3.1

IL RESP. PROCEDIMENTO
ARCH. FILIPPO CICERI

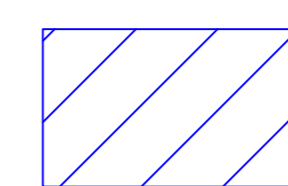
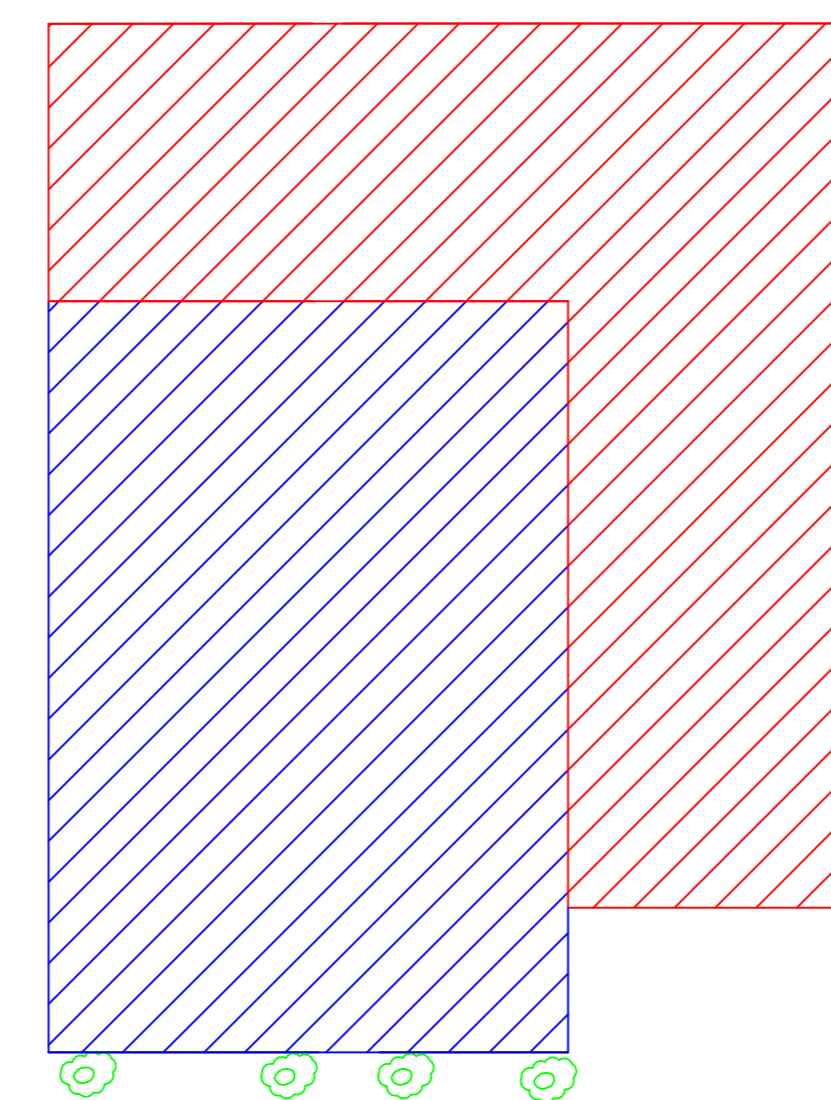
I PROGETTISTI:
GEOM. GRANDIN ROBERTO
GEOM. BADELUNG ROBERTO



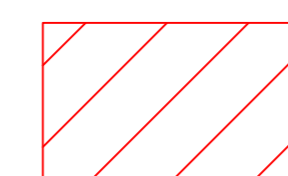
Fraz. Pollenzo CIMITERO COMUNALE
vista aerea

LEGENDA

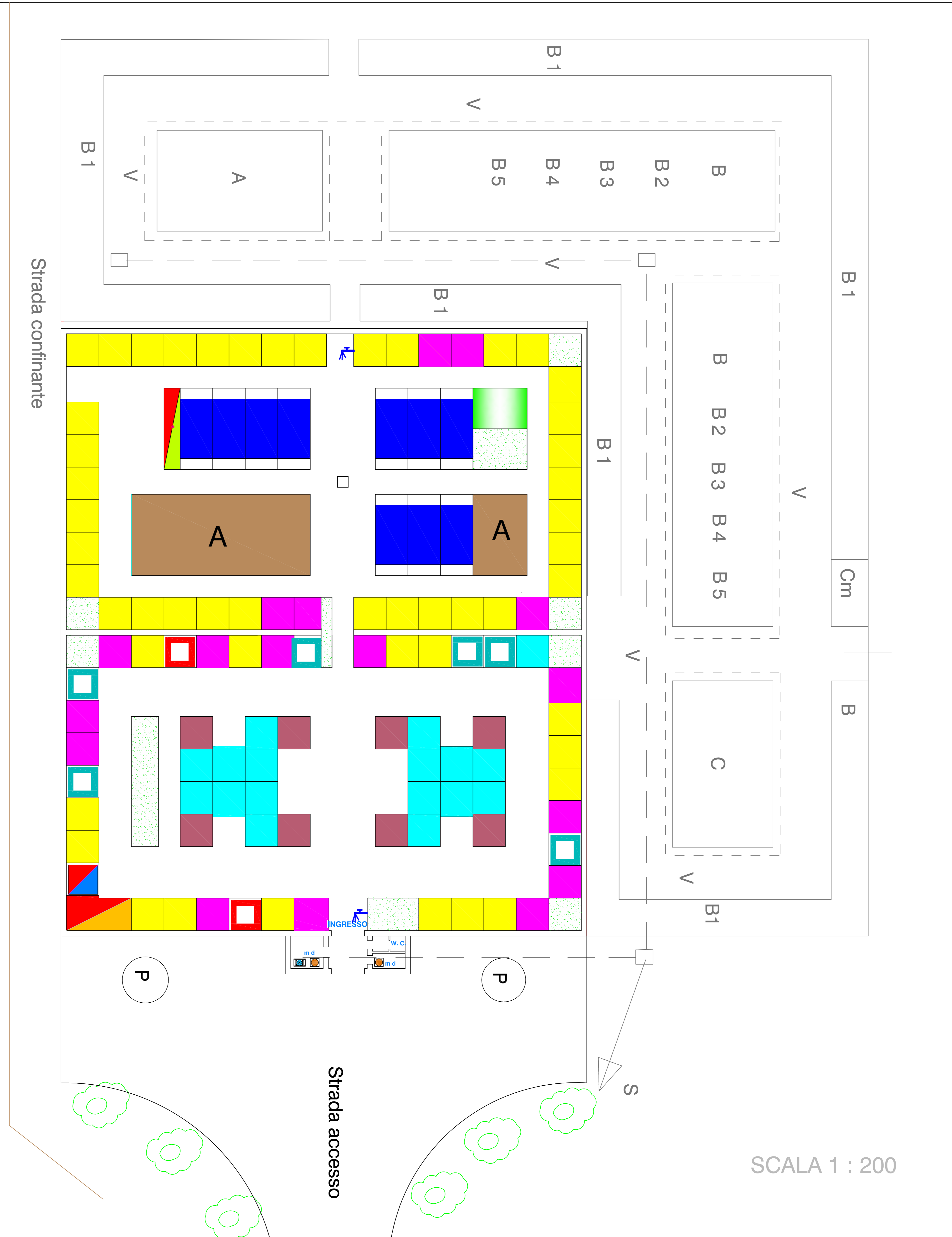
UFF.	UFFICI
CH.	LOCALI / AREA DI CULTO
C. m.	CAMERA MORTUARIA / CELLE FRIGORIFERE
S.i.	SERVIZI IGIENICI
M.d.	MAGAZZINO
A.d.1	STOCCAGGIO PROVVISORIO RIFIUTI CIMITERIALI
P	PARCHEGGIO
A.v.	AREA VERDE
V.	VIABILITA' INTERNA
A	CAMPI COMUNI
A.1	CAMPI PRIVATI
B	CRIPTE
B.1	EDICOLE PERIMETRALI
B.2	EDICOLE MONOFACCIALI
B.3	EDICOLE D'ANGOLO
B.4	EDICOLE BIFACCIALI
B.5	EDICOLE ISOLATE
B.6	EDICOLA MERITEVOLI DI TUTELA
B.6	CRIPTA MERITEVOLE DI TUTELA
C	LOCULI
D	CELLETTE OSSARIO
E	OSSARIO COMUNE
V	VINCOLO A CRIPTA SOTTERRANEA
M	CRIPTA AD ANGOLO MONUMENTALE
F.1	CINERARIO COMUNE
	AREA ADIBITA ALLA COSTRUZIONE NUOVI LOCULI
	INUMAZIONE URNE CINERARIE



CIMITERO ESISTENTE



AMPLIAMENTO APPROVATO
NELL' ORIGINARIO P.R.C E MAI
REALIZZATO



SCALA 1 : 200