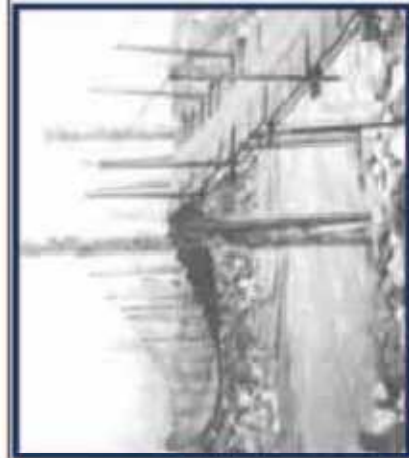




REGIONE PIEMONTE
 PROVINCIA DI TORINO
COMUNE DI VILLANOVA CANAVESE



PRG
PIANO REGOLATORE GENERALE
 variante strutturale n.1
 art. 17 - 4° comma della L.R. 56/77 e smi
 proposta tecnica del progetto preliminare

t2/VA

Analisi dei vincoli territoriali
 ambientali e paesaggistici

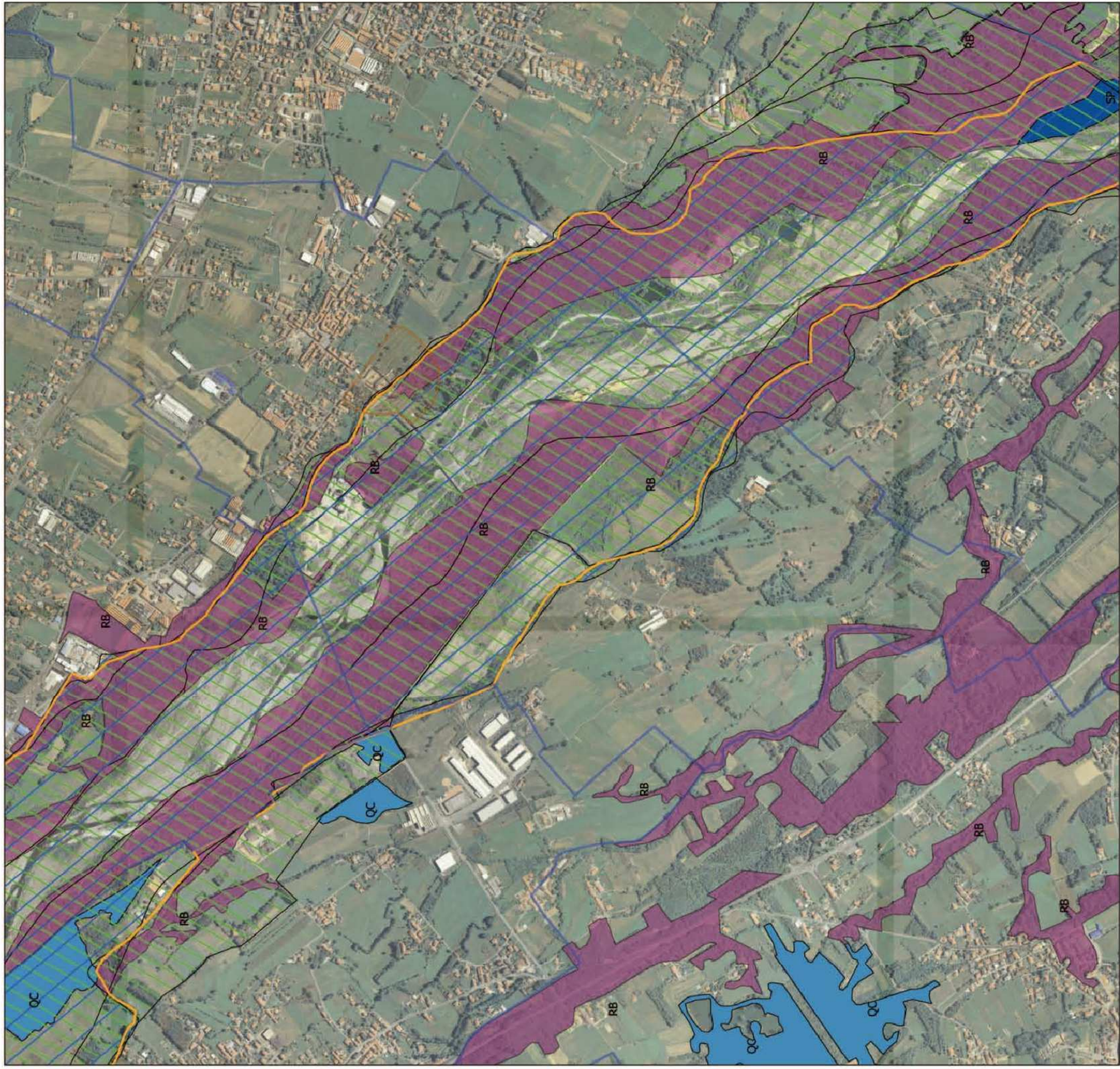
ESTENSORE

STUDIO DI ARCHITETTURA E URBANISTICA
 arch. Giovanni Piero Perucca
 via Molino 5 - 10070 GROSSO (TO)

scala 1:110.000

data

luglio 2020



Legenda

vincolo dimitero



confini comunali



biotopi



aree protette istituite L19



connessioni ecologiche



copertura_forestale



OV



PE



PN



PS



QC



QR



QV



robinieti