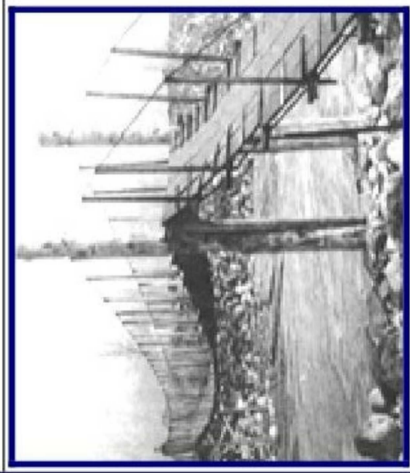




REGIONE PIEMONTE
CITTÀ METROPOLITANA DI TORINO
COMUNE DI VILLANOVA CANAVESE



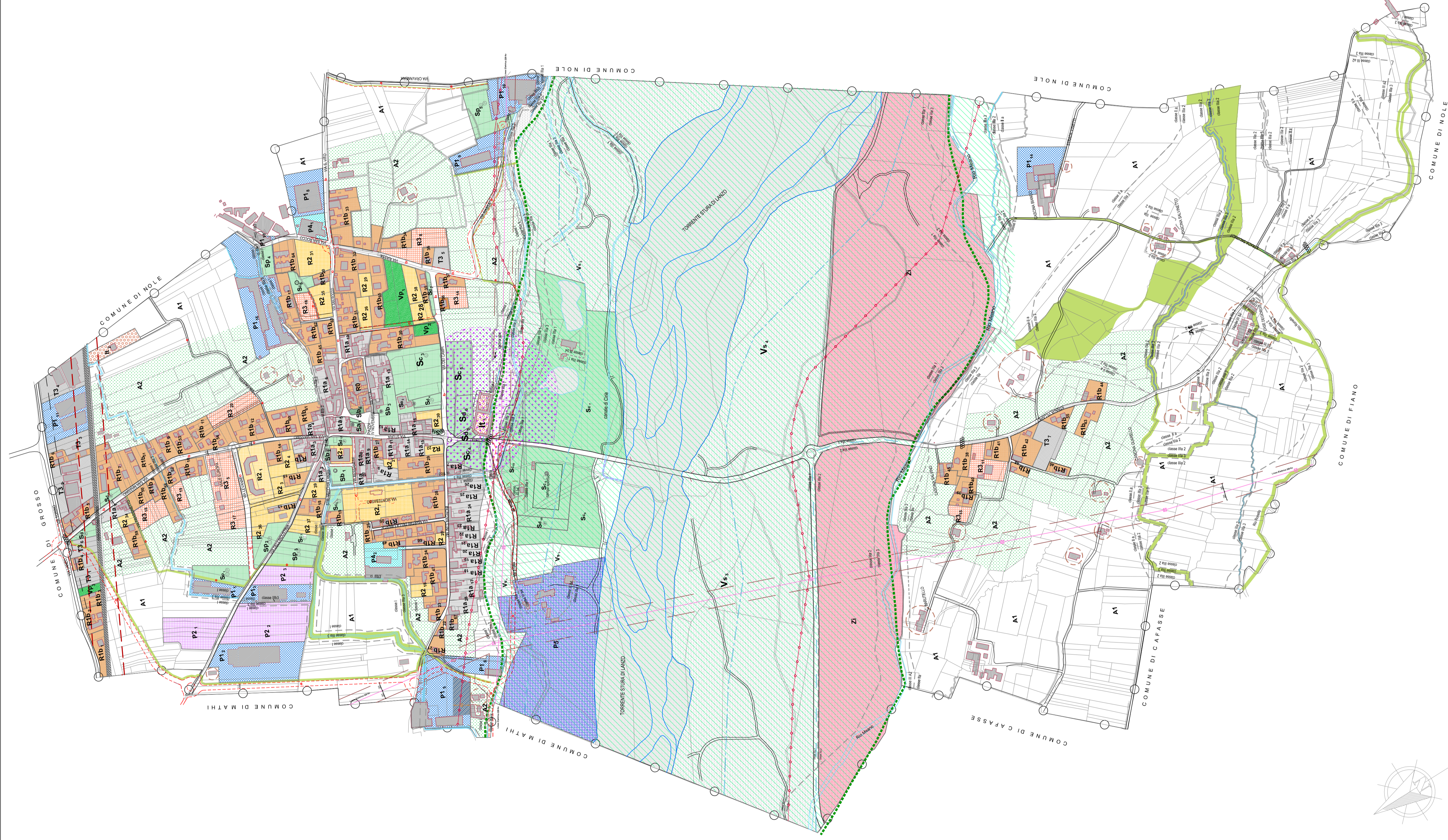
PRG
PIANO REGOLATORE GENERALE
variante strutturale n. 1
art. 17 - 4 comma della L.R. 56/77 e s.m.
proposta tecnica del progetto preliminare

4 Zonizzazione e Viabilità
Planimetria generale
scala 1/5000

ESTENSORE:
STUDIO TECNICO ASSOCIATO
TETRA STUDIO
via Montebello 5 - 10070 GROSSO (TO)

STUD. GEOLOGICI:
geol. Dott. Marco Balestro

aggiornamento cartografico: febbraio 2016
data: **luglio 2020**



LEGENDA

SIMBOLOGIA GENERALE	
	CONFINI COMUNALI
	DELIMITAZIONE AREE A PEC
	Inizio/fine centro abitato, delimitazione secondo CODICE DELLA STRADA, (deleb. S.C. n.41 del 23 marzo 1984)
	TRACCIATI STRADALI ESISTENTI / DI PROGETTO E TIPOLOGIA PREVISTA
	FASCIA DI RISPETTO DALLA STRADA
	FASCIA DI RISPETTO DALLA FERROVIA
	FERROVIA TORINO - CERES
	FASCIA DI RISPETTO ELETTRODOTTO
	NUOVI CANALI IN PROGETTO
	VINCOLO CIMITERIALE
ZONIZZAZIONE	
	R0 (Cs) Centro Storico
	R1a (Ri) Ambiti di ristrutturazione urbanistica ed edilizia
	R1b (Es) Ambiti esistenti consolidati da sottoporre a ristrutturazione edilizia
	R2 (Co) Zona di completamento
	R3 (Co*) Zona di espansione
	P1 (Ir) Aree produttive industriali e Artigianali consolidate
	P2 (Ic) Aree produttive industriali
	P4 (In) Aree industriali sottoposte a vincoli
	P5 (Ip) Insediamento esistente destinato alla produzione e commercializzazione di materiali da costruzione
	T3 (Tc) Aree produttive - Terzario commerciali di completamento e di nuovo impianto
	Zi Aree per il tempo libero
	A1 Aree agricole produttive
	A2 Aree agricole produttive a protezione degli insediamenti
	edifici uso civile abitazione ubicati in aree agricole
	It Impianti tecnologici e strutture / aree attrezzate per la collettività
	fascia ineditabile a tutela insediamento residenziale limitrofo ad area produttiva P.1.5
	Vs Parco per attrezzature sportive e zone libere
	Vp verde privato
Zone di servizio	
	Sa Servizi per l'istruzione
	Sb Servizi di interesse comune
	Sc Servizi a parco verde gioco sport
	Sd parcheggi pubblici
	Sp Aree a servizio delle attività produttive
SERVIZI ED ATTREZZATURE SOCIALI DI INTERESSE LOCALE	
	esistenti
	in progetto
	destinazione
	EDIFICI SCOLASTICI
	ATTREZZATURE DI INTERESSE COMUNE
	IMPIANTI SPORTIVI
	PARCHI E NUCLEI DI VERDE
	PARCHI PUBBLICI
VINCOLI AMBIENTALI - PAESAGGISTICI	
VINCOLO IDROGEOLOGICO	
	limite sito di interesse comunitario (SIC)
	corridoi ecologici
	rete ecologica Stura di Lanzo
	Fasce di rispetto dai corsi d'acqua (150mt) Art. 142 D.lgs. 42/2004 lettera c) e s.m.i.
CLASSIFICAZIONE DEL RISCHIO IDROGEOLOGICO	
	I PORZIONI DI TERRITORIO IN CUI NON SUSSISTONO CONDIZIONI DI PERICOLOSITA' GEOLOGICA
	II PERICOLOSITA' GEOMORFOLOGICA MODERATA Le porzioni di territorio in cui sussistono i fenomeni di instabilità ma non presentano un elevato grado di pericolosità.
	III PORZIONI DI TERRITORIO INEDIFICATE CHE PRESENTANO CARATTERI IDROGEOLOGICI E GEOMORFOLOGICI CHE LE RENDENO INDEONEE AI NUOVI INSEDIAMENTI, SUDDIVISE NELLE SOTTOCLASSI SEGUENTI:
	IIIa INDIFFERENZIATA Suddivisa in tre sottoclassi: IIIa1, IIIa2, IIIa3. IIIa1: Aree inondabili compatte nelle fasce fluviali A e B del torrente Stura di Lanzo. IIIa2: Aree esterne alle fasce fluviali, caratterizzate da frequenti problemi di allagamento diffuso, rischio d'irco ed emergenza della falda superficiale. IIIa3: Aree ricadenti all'interno delle fasce di rispetto lungo i corsi d'acqua minori, in cui sono presenti porzioni di edifici esistenti, in ricadenti, sono da considerarsi in classe IIIa3.
	IIIb IIIb1: Porzioni di territorio edificato in cui, a seguito della realizzazione di nuove opere sarà possibile la realizzazione di nuove edificazioni, impianti o complementi. IIIb2: Porzioni di territorio edificato in cui, a seguito della realizzazione di nuove opere sarà possibile la realizzazione di nuove edificazioni, impianti o complementi. IIIb3: Aree ricadenti all'interno delle fasce di rispetto lungo i corsi d'acqua minori, in cui sono presenti porzioni di edifici esistenti, in ricadenti, sono da considerarsi in classe IIIb3. IIIb4: Aree ricadenti all'interno delle fasce di rispetto lungo i corsi d'acqua minori, in cui sono presenti porzioni di edifici esistenti, in ricadenti, sono da considerarsi in classe IIIb4.
	IIIc IIIc1: Aree ricadenti all'interno delle fasce di rispetto lungo i corsi d'acqua minori, in cui sono presenti porzioni di edifici esistenti, in ricadenti, sono da considerarsi in classe IIIc1. IIIc2: Aree ricadenti all'interno delle fasce di rispetto lungo i corsi d'acqua minori, in cui sono presenti porzioni di edifici esistenti, in ricadenti, sono da considerarsi in classe IIIc2. IIIc3: Aree ricadenti all'interno delle fasce di rispetto lungo i corsi d'acqua minori, in cui sono presenti porzioni di edifici esistenti, in ricadenti, sono da considerarsi in classe IIIc3. IIIc4: Aree ricadenti all'interno delle fasce di rispetto lungo i corsi d'acqua minori, in cui sono presenti porzioni di edifici esistenti, in ricadenti, sono da considerarsi in classe IIIc4. IIIc5: Aree ricadenti all'interno delle fasce di rispetto lungo i corsi d'acqua minori, in cui sono presenti porzioni di edifici esistenti, in ricadenti, sono da considerarsi in classe IIIc5.
P.A.I. FASCE FLUVIALI	
	limite tra la fascia A e la fascia B
	limite tra la fascia B e la fascia C