



REGIONE PIEMONTE
CITTA' METROPOLITANA DI TORINO
COMUNE DI VILLANOVA CANAVESE

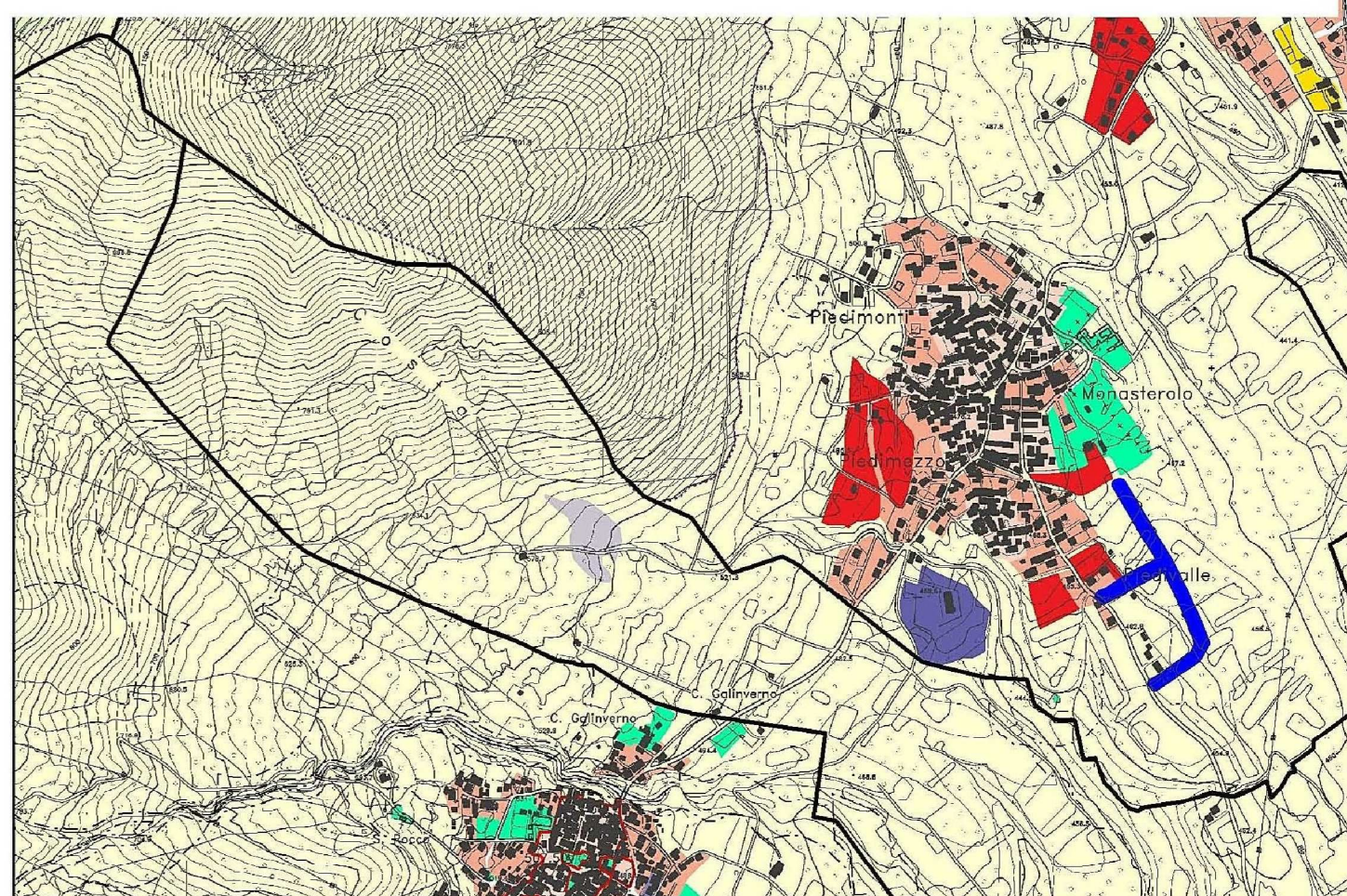
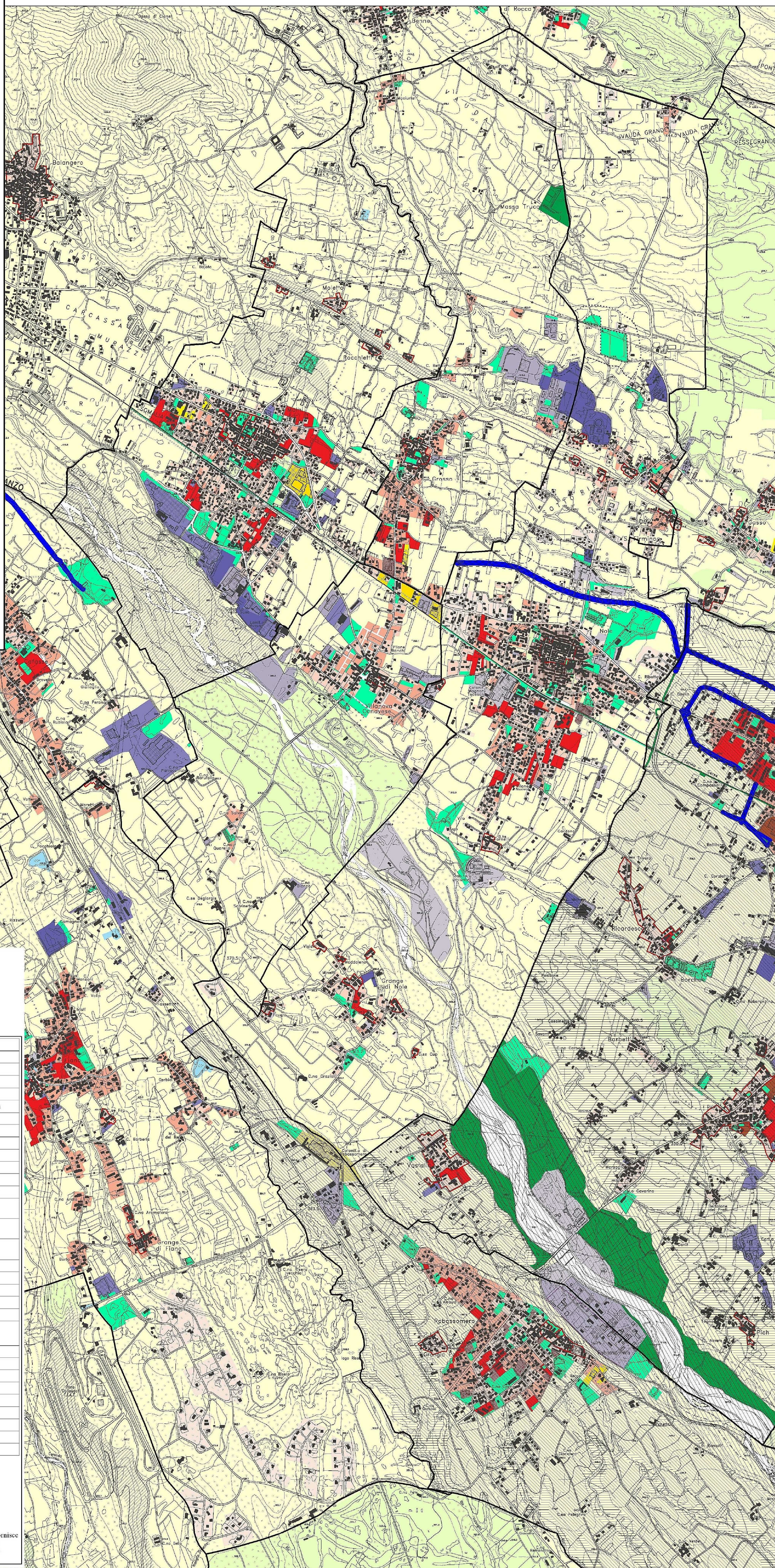


PRG
PIANO REGOLATORE GENERALE
variante strutturale n.1
art. 17 - 4° comma della L.R. 56/77 e smi
proposta tecnica del progetto preliminare

1 Sintesi intercomunale
Mosaicatura di PRGC
(fonte CSI Piemonte) scala 1:20.000

ESTENSORE: STUDIO TECNICO ASSOCIATO
TETRASTUDIO
arch. Giovanni Piero Perucca
Via Morviso 5 - 10070 GROSSO (TO)

data: luglio 2020



DIREZIONE REGIONALE PIANIFICAZIONE E GESTIONE URBANISTICA
SIT 106 (SISTEMA INFORMATIVO TERRITORIALE)

LEGENDA degli ELEMENTI PRIMARI e dei VINCOLI sul territorio
Scala 1:25.000

AREE RESIDENZIALI	consolidate	VINCOLI ANTROPICI	----- fasce di rispetto della viabilità principale
	completamento o ristrutturazione urbanistica		----- fasce di rispetto della ferrovia
	espansione		----- fasce di rispetto della ferrovia ad alta velocità
	trasformazione		----- fasce di rispetto della navigazione aerea
AREE PRODUTTIVE	consolidate	----- fasce di rispetto di piste da sci e impianti di risalita	----- fasce di rispetto di prese di acquedotto
	completamento e riordino	----- fasce di rispetto di discariche	----- fasce di rispetto di impianti di depurazione
	espansione	----- fasce di rispetto cimiteriale	----- fasce di rispetto di discariche
	trasformazione	----- fasce di rispetto di discariche	----- fasce di rispetto di discariche
AREE TERZIARIE	consolidate	----- fasce di rispetto di impianti di depurazione	----- fasce di rispetto di impianti di depurazione
	completamento o ristrutturazione urbanistica	----- fasce di rispetto cimiteriale	----- fasce di rispetto cimiteriale
	espansione	----- fasce di rispetto di impianti di depurazione	----- fasce di rispetto cimiteriale
	trasformazione	----- fasce di rispetto cimiteriale	----- fasce di rispetto cimiteriale
AREE POLIFUNZIONALI	consolidate	----- fasce di rispetto di impianti di depurazione	----- fasce di rispetto cimiteriale
	completamento o ristrutturazione urbanistica	----- fasce di rispetto cimiteriale	----- fasce di rispetto cimiteriale
	espansione	----- fasce di rispetto di impianti di depurazione	----- fasce di rispetto cimiteriale
	trasformazione	----- fasce di rispetto cimiteriale	----- fasce di rispetto cimiteriale
AREE RICETTIVE TURISTICHE	consolidate	----- fasce di rispetto di impianti di depurazione	----- fasce di rispetto cimiteriale
	completamento o ristrutturazione urbanistica	----- fasce di rispetto cimiteriale	----- fasce di rispetto cimiteriale
	espansione	----- fasce di rispetto di impianti di depurazione	----- fasce di rispetto cimiteriale
	trasformazione	----- fasce di rispetto cimiteriale	----- fasce di rispetto cimiteriale
AREE PER SERVIZI	consolidate	----- fasce di rispetto di impianti di depurazione	----- fasce di rispetto cimiteriale
	completamento o ristrutturazione urbanistica	----- fasce di rispetto cimiteriale	----- fasce di rispetto cimiteriale
	espansione	----- fasce di rispetto di impianti di depurazione	----- fasce di rispetto cimiteriale
	trasformazione	----- fasce di rispetto cimiteriale	----- fasce di rispetto cimiteriale
AREE RICETTIVE TURISTICHE esistenti previste generiche (*)		VINCOLI DI TUTELA AMBIENTALE CULTURALE vincolo monumentale/ archeologico L.1089/39 - D.Lgs. 490/99 area vincolata ai sensi dell'art.136 del D.Lgs. n.42 del 22/1/2004 area vincolata ai sensi dell'art.142 del D.Lgs. n.42 del 22/1/2004 P.T.O. Po sistema delle aree protette del Po piano di tutela e valorizzazione	
AREE PER SERVIZI L. 56/77 art.21 L. 56/77 art.22 altre aree di interesse generale generiche (*) piste da sci viabilità in progetto alta velocità / capacità ferroviaria		LIMITAZIONI E VINCOLI IDROGEOLOGICI vincolo idrogeologico modificato limitazioni ed inidoneità geologiche/geomorfologiche geotecniche circ. P.G.R. 7/LAP/96 - classe 1 circ. P.G.R. 7/LAP/96 - classe 2 circ. P.G.R. 7/LAP/96 - classe 3 piano stralcio delle fasce fluviali fasce di rispetto delle acque principali	
ALTRE CARATTERIZZAZIONI D'AREA centri storici / nuclei minori altre aree urbanizzate di pregio piste da sci e bacini sciistici campeggi opere di difesa attività inquinanti		ALTRE AREE VINCOLATE aree inedificabili abitato da consolidare abitato da trasferire	

(*) Sono state catalogate come tali le aree per cui il piano non fornisce indicazioni in merito al grado di compatibilità oppure non è esplicita l'attribuzione ad una categoria piuttosto che ad un'altra, oppure aree attribuite a più categorie, non differenziate.