



PRG
PIANO REGOLATORE GENERALE
variante strutturale n.1
art.17 - 4 comma della LR 56/77 e smi
Progetto Preliminare

3G

Scala 1:5 000

CARTA DELL'ACCLIVITÀ

ESTENSORE: STUDIO TECNICO ASSOCIATO
TETRASTUDIO
arch. Giovanni Piero Perucca
ing. Cristina Balma
via Monviso 5 - 10070 GROSSO (TO)

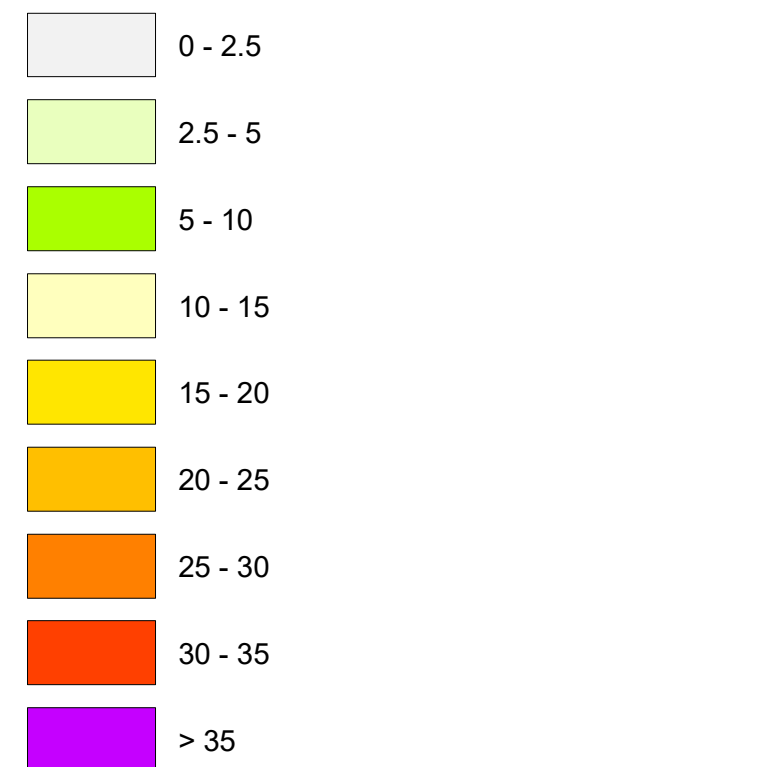
STUDI GEOLOGICI: **geol. MARCO BALESTRO**
Ordine dei Geologi del Piemonte n°431
marco.balestro@gmail.com

DATA: ottobre 2012

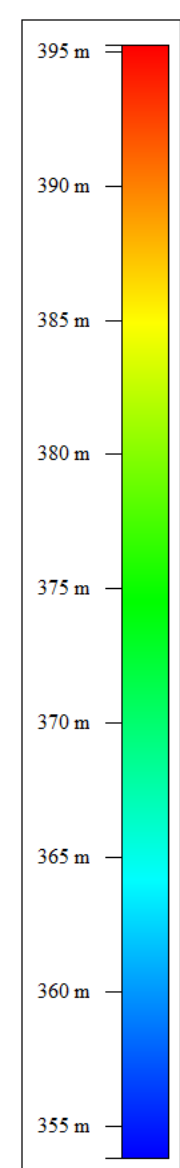
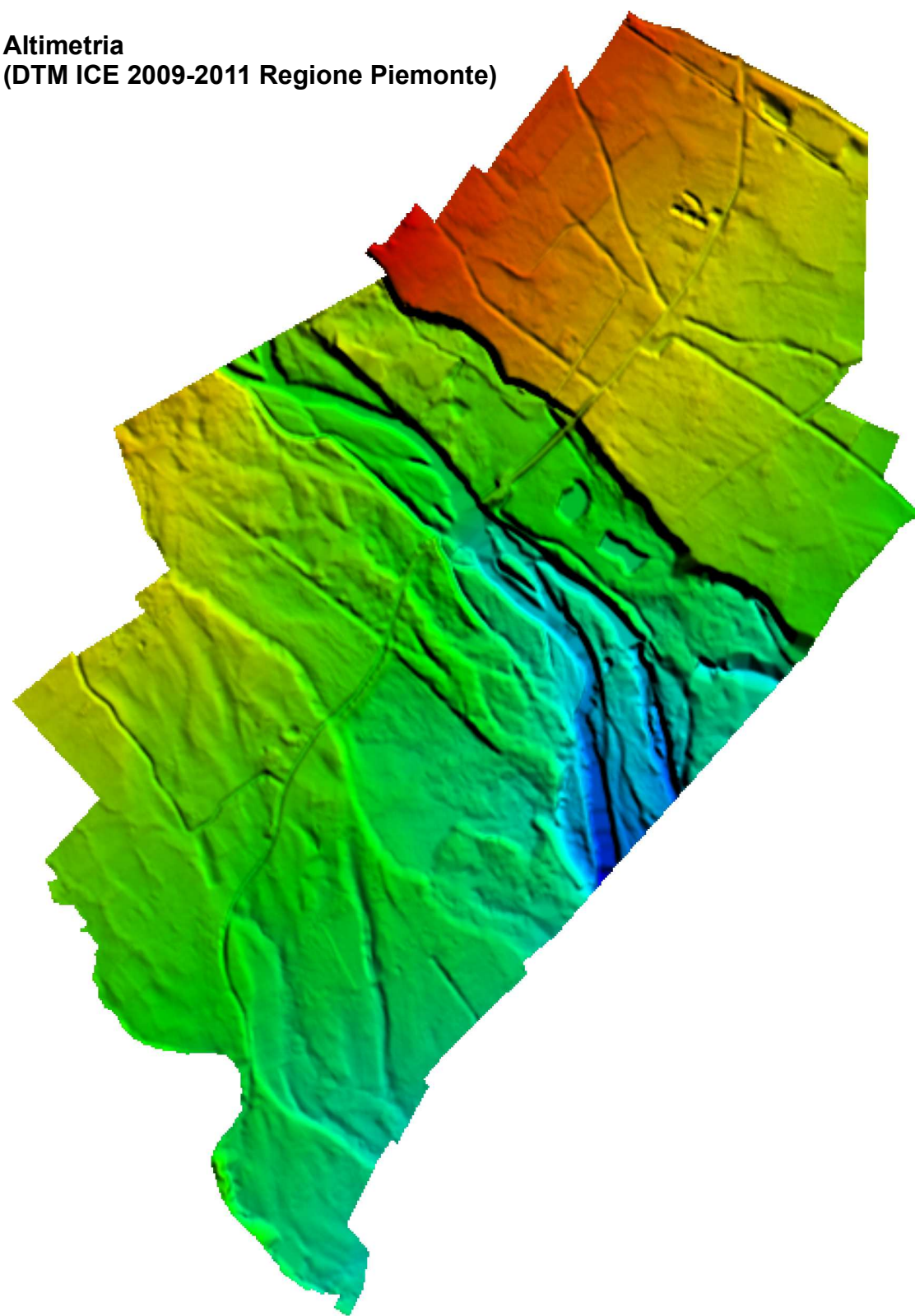
AGGIORNAMENTO: febbraio 2022

Legenda

Acclività (°)



Altimetria
(DTM ICE 2009-2011 Regione Piemonte)



Base topografica: Carta Tecnica della Provincia di Torino
Elementi n°134112, 134151, 134152, 134153 e 134154
Coord. Sist.: WGS1984 - UTM (Zone 32N)

