



PRG
PIANO REGOLATORE GENERALE
variante strutturale n.1
art.17 - 4° comma della LR 56/77 e smi
Progetto Preliminare

1G
Scala 1:5 000

**CARTA GEOLOGICA E
GEOMORFOLOGICA**

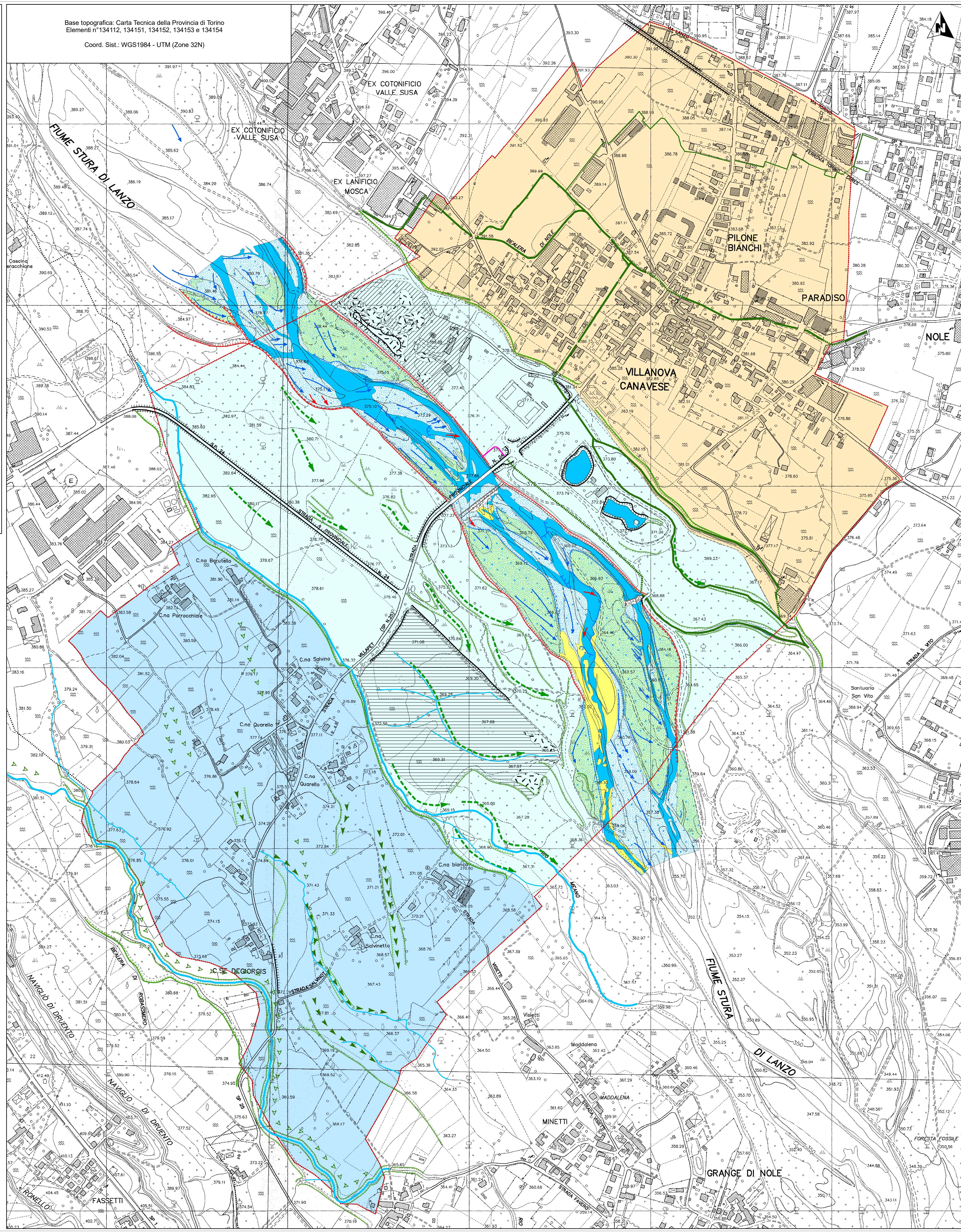
ESTENSORE: STUDIO TECNICO ASSOCIATO
TETRASTUDIO
arch. Giovanni Piero Perucca
ing. Cristina Baima
via Moravia 5 - 10070 GROSSO (TO)

STUDI GEOLOGICI: **geol. MARCO BALESTRO**
Ordine dei Geologi del Piemonte n°431
marco.balestro@gmail.com

DATA: ottobre 2012

AGGIORNAMENTO: febbraio 2022

Base topografica: Carta Tecnica della Provincia di Torino
Elementi n°134112, 134151, 134152, 134153 e 134154
Coord. Sist.: WGS1984 - UTM (Zone 32N)



Legenda

Rete idrografica naturale	Fascia d'alveo
Rio	Alveo attivo / Lago
Rio minore	Barra fluviale
Rete idrografica artificiale	Barra fluviale vegetata
Canale artificiale	Depositi fluviali
Canale artificiale intubato	Depositi fluviali recenti
Canale artificiale minore	Depositi fluviali medio recenti
Canale artificiale minore intubato	Depositi fluviali 'Riss' (Pleistocene med-sup)
Canale artificiale in progetto	Depositi Villafranchiani
Geomorfologia	Elementi antropici
Ciglio di sponda	Area ex cava
Ciglio di sponda in arretramento	Impianto trattamento inerti
Battuta spondale	Accumulo di inerti
Orlo di scarpata in alveo	Soglia artificiale in alveo
Soglia in alveo	
Direzione di deflusso in alveo	
Canale abbandonato riattivabile	
Paleoalveo con evidenza morfologica	
Paleoalveo	
Orlo di terrazzo principale	
Orlo di terrazzo minore	
Elementi antropici	
Orlo di scarpata antropica	
Soglia artificiale in alveo	
Confine comunale (CTP)	