



# COMUNE DI BRUINO

CITTÀ METROPOLITANA DI TORINO

Legge Regione Piemonte del 5/12/1977 n. 56 e s.m.i. art.17 comma 4

## VARIANTE STRUTTURALE n. 3

al P.R.G.C.

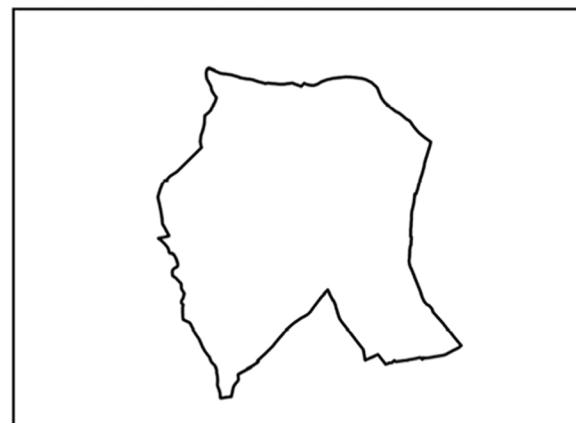
**PROGETTO DEFINITIVO**

Adozione Proposta Tecnica Progetto Preliminare: DCC n. 2 del 20/02/2017

Adozione Progetto Preliminare: DCC n. 5 del 14/02/2019

Adozione Proposta Tecnica Progetto Definitivo: DGC n. 93 del 03/10/2019

Approvazione Progetto Definitivo: DCC n. \_ del \_/ \_/ \_



STUDIO MELLANO ASSOCIATI  
ARCHITETTURA URBANISTICA  
C.so Marconi, 50 TORINO



Progetto

Il Sindaco

Il Segretario Comunale

Il Responsabile del Procedimento

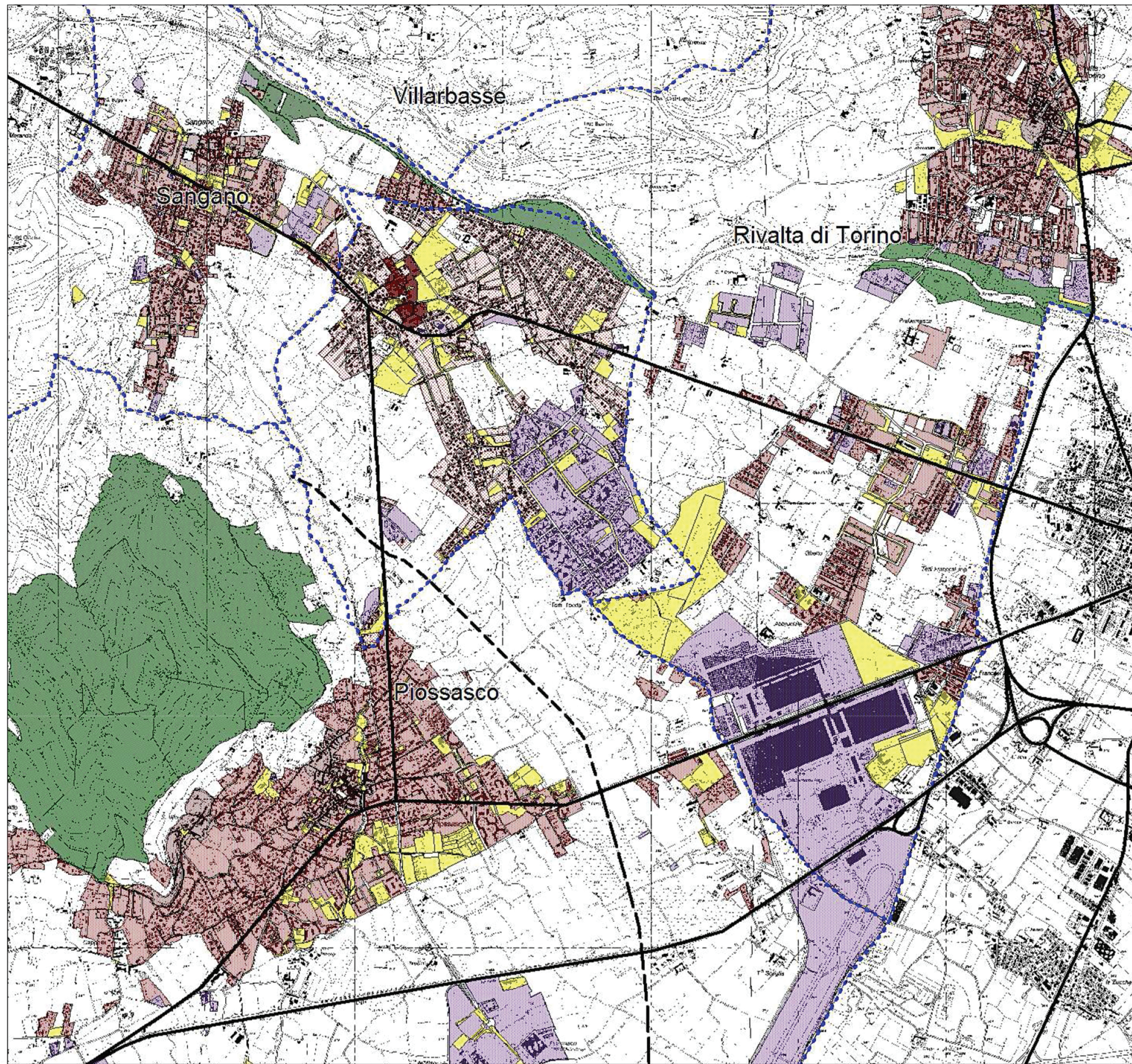
Data:

Cesare Riccardo

Iris Imbimbo

Giancarlo Bognesi

TITOLO ELABORATO	NUMERO ELABORATO
PLANIMETRIA SINTETICA DEL PIANO con P.R.G.C. dei Comuni contermini	Tav. 1
	scala: 1: 25.000



### LEGENDA

- Confini comunali
- Centro storico
- Aree residenziali
- Aree industriali
- Aree agricole
- Aree a parco
- Aree a servizi
- Arterie principali di distribuzione urbana e/o di collegamento
- intercomunale esistenti o in progetto