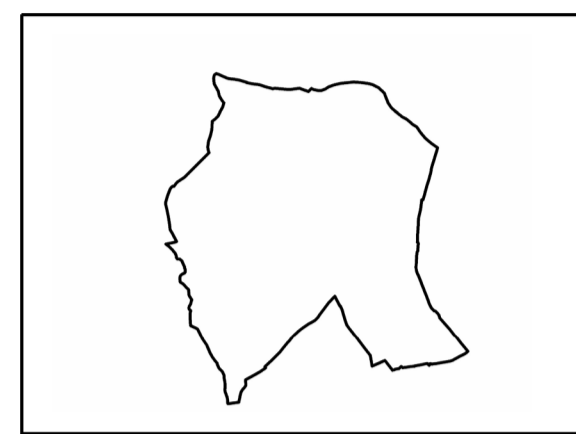


COMUNE DI BRUINO

CITTÀ METROPOLITANA DI TORINO

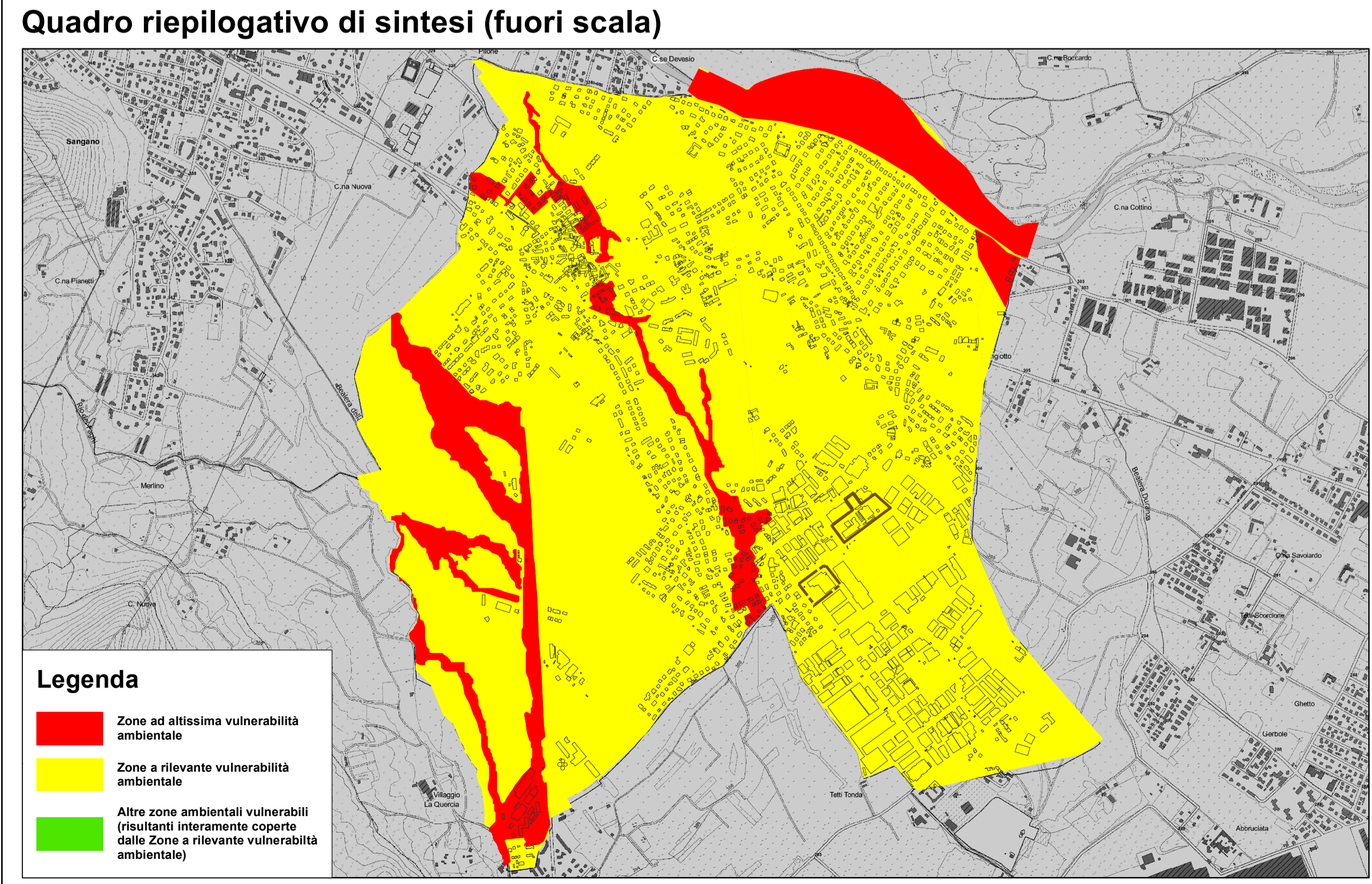
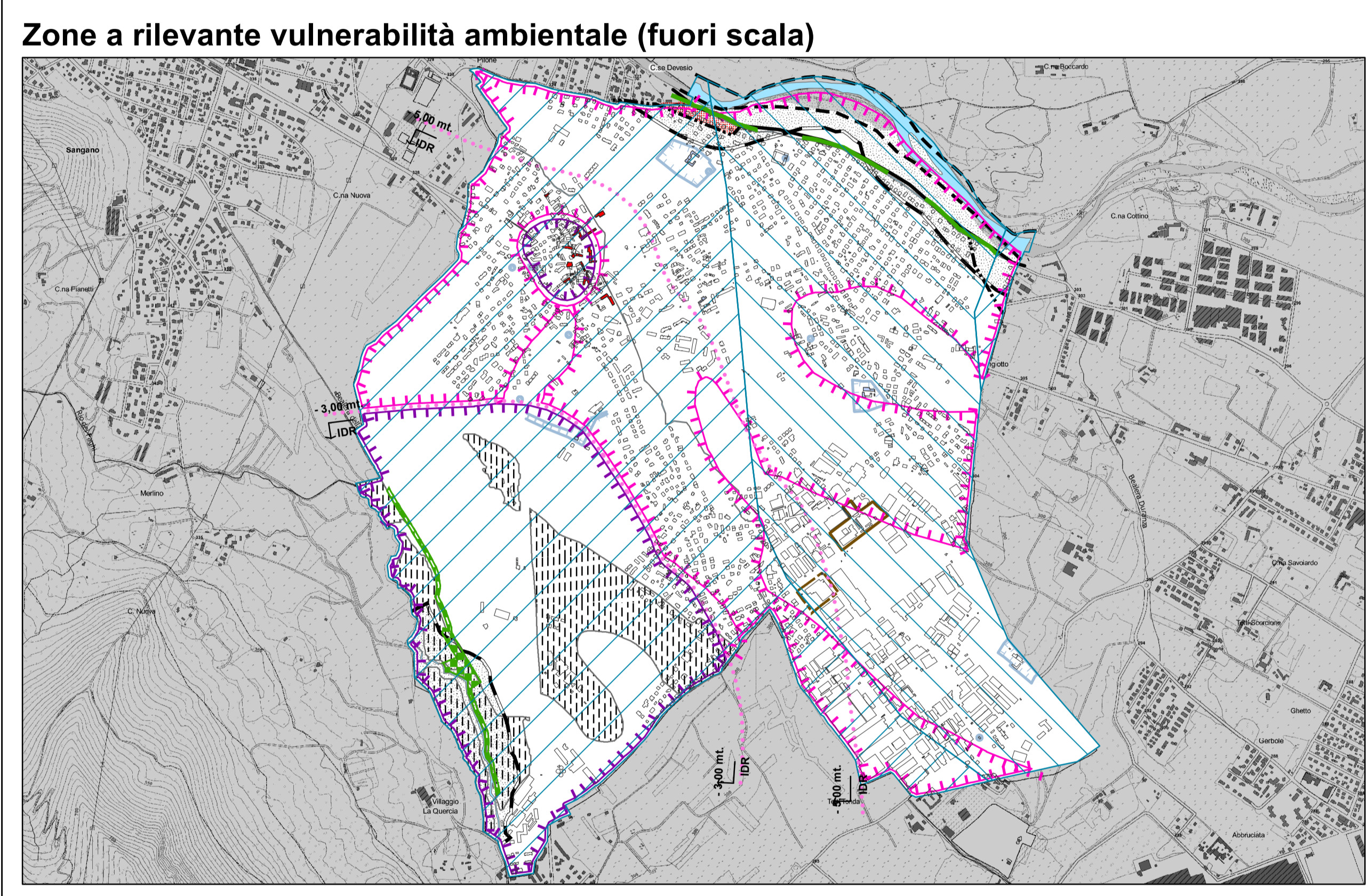
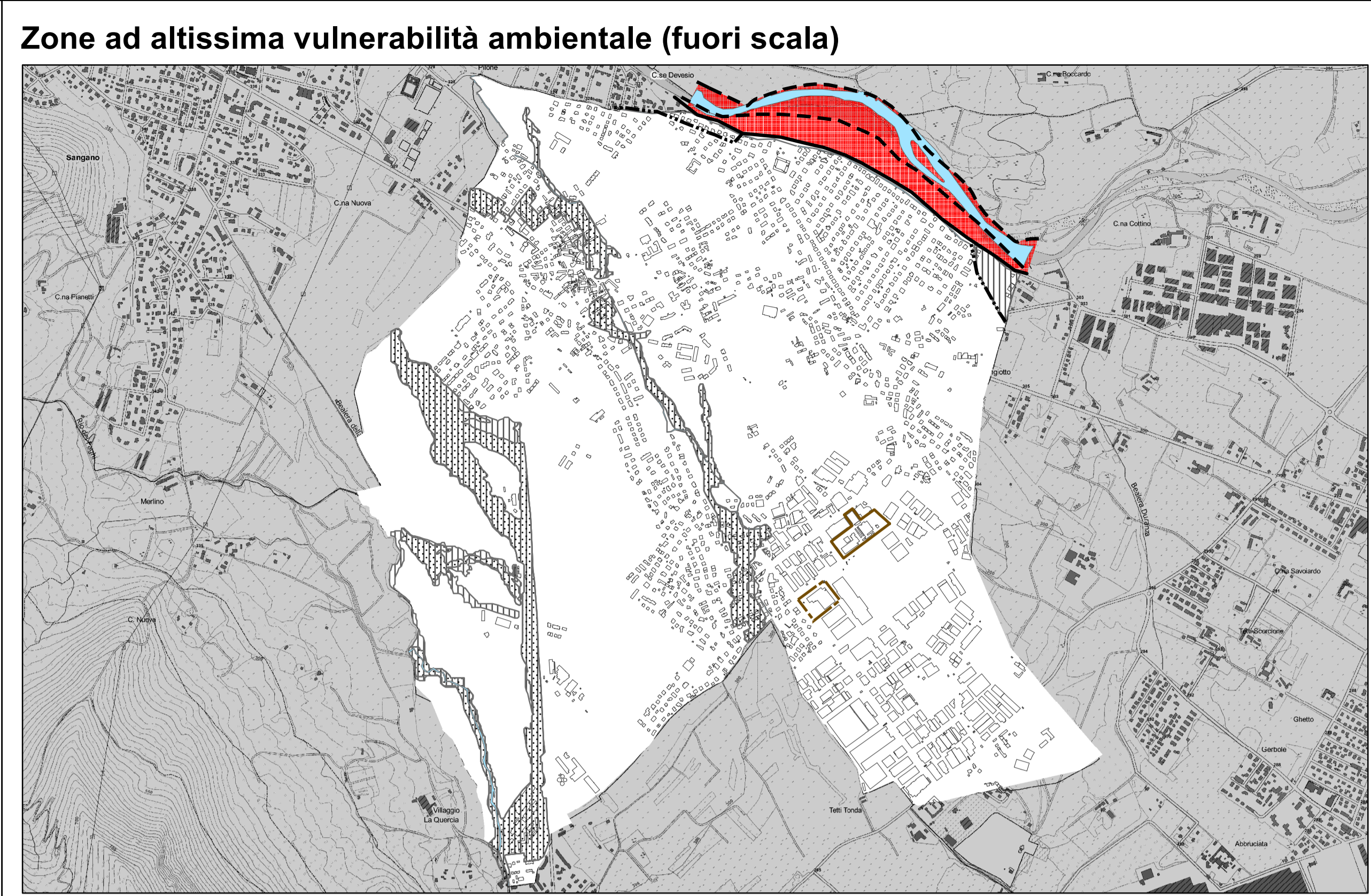
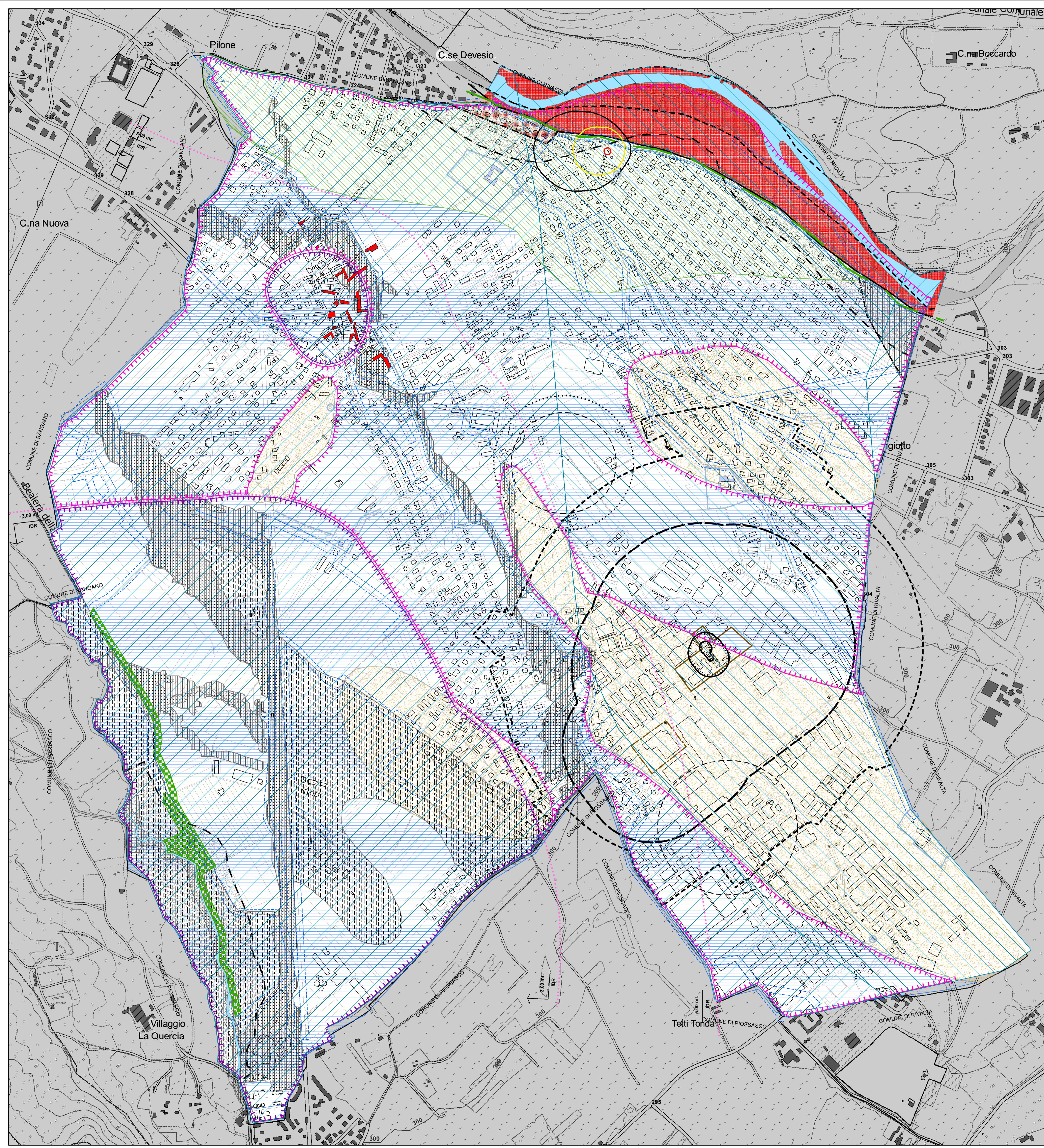
Legge Regione Piemonte del 5/12/1977 n. 56 e s.m.i. art.17 comma 4
VARIANTE STRUTTURALE n. 3
al P.R.G.C.
PROGETTO DEFINITIVO

Adozione Proposta Tecnica Progetto Preliminare: DCC n. 2 del 20/02/2017
Adozione Progetto Preliminare: DCC n. 5 del 14/02/2019
Adozione Proposta Tecnica Progetto Definitivo: DCC n. 93 del 03/10/2019
Approvazione Progetto Definitivo: DCC n. del / / /



Progetto **STUDIO MILANO ASSOCIATI**
Consulente per gli elaborati RIR ing. Antonio Piero
Il Sindaco Cesare Riccardo
Il Segretario Comunale Iris Imbimbo
Il Responsabile del Procedimento Giancarlo Bolognesi

TITOLO ELABORATO	NUMERO ELABORATO
ELABORATO TECNICO RIR Elementi ambientali vulnerabili	R2
base cartografica: Catasto	scala: 1:5.000



- ### LEGENDA ELEMENTI VULNERABILI AMBIENTALI
- ZONE AD ALTISSIMA VULNERABILITÀ AMBIENTALE**
- Limite esterno fascia A - art. 13.1, punto 4, della Variante "Seveso" al PTC
 - Limite esterno fascia B - art. 13.1, punto 4, della Variante "Seveso" al PTC
- ZONE A RILEVANTE VULNERABILITÀ AMBIENTALE**
- Limite esterno fascia C - art. 13.2, punto 9, della Variante "Seveso" al PTC
 - Area a vincolo paesaggistico e corsi d'acqua (D.Lgs. 42/2004) - fascia di rispetto 150 m per Sangone e 100 per Sangonetto - art. 13.2, punto 5, della Variante "Seveso" al PTC
 - Ambito interessato dalle Aree contigue al Piano d'Area del sistema delle aree protette della fascia fluviale del fiume Po (L.R. 36/98) e dal corridoio ecologico provinciale - art. 13.2, punto 6, della Variante "Seveso" al PTC
 - Corridoio ecologico comunale - art. 13.2, punto 6, della Variante "Seveso" al PTC
 - Linee indicanti la soggiacenza della falda superficiale (-3 mt. e -5 mt. rispetto al piano di campagna) - art. 13.2, punti 13 e 14, della Variante "Seveso" al PTC
 - Territori con soggiacenza inferiore a 3 metri dal p.c. - art. 13.2, punto 13, della Variante "Seveso" al PTC
 - Zone con soggiacenza della falda compresa tra 3 e 10 metri dal p.c. e litologia prevalente di natura ghiaiosa-sabbiosa - art. 13.2, punto 14, della Variante "Seveso" al PTC
 - EMA: Aree di esondazione a pericolosità medio-moderata con Tr 300-500 anni - art. 13.2, punto 9, della Variante "Seveso" al PTC
 - EMA: Aree di esondazione a pericolosità molto elevata con Tr 20-50 anni - art. 13.1, punto 4, della Variante "Seveso" al PTC
 - EMA: Aree di esondazione a pericolosità elevata con Tr 100-200 anni, determinate in base alle analisi storiche e/o morfologiche - art. 13.1, punto 4, della Variante "Seveso" al PTC
 - Area di ricarica dell'acquifero profondo - art. 13.2, punto 12, della Variante "Seveso" al PTC
 - Antifortore morenico Rivoli
 - Area di ricarica
 - Beni Culturali e Ambientali interni al Centro Storico da tutelare ai sensi dell'art. 24 della L.U.R. - art. 13.2, punto 1, della Variante "Seveso" al PTC
 - Beni culturali e ambientali esterni al Centro Storico (art. 24 L.U.R.) e relative pertinenze - art. 13.2, punto 1, della Variante "Seveso" al PTC
- ALTRE ZONE AMBIENTALI VULNERABILI**
- Zona di rispetto allargata (ZRA 180 giorni)
 - Zona di rispetto ristretta (ZRR 60 giorni)
 - Zona di tutela assoluta (ZTA)
 - Fascia di rispetto delle opere di presa di acqua potabile (D.Lgs. 162/06)
 - Fascia posta lungo i rii secondari con caratteristiche Geomorfologiche e idrogeologiche inidonee a nuovi insediamenti - 10 m/6 m - variabile
- AREE STABILIMENTI RIR**
- Area dello stabilimento
 - Area di esclusione
 - Stabilimento Sottosoglia
 - Area di osservazione
 - Area di danno
- CARATTERISTICHE GEOLOGICHE DEI TERRENI**
- Zona con litologia prevalente ghiaiosa in rapporto diretto con i corsi d'acqua
 - Zona con litologia prevalente di natura sabbiosa e ghiaiosa con presenza di paleosuolo argilloso in superficie che garantisce protezione naturale ai fenomeni d'inquinamento trasmessi dalla superficie
 - Zona con litologia prevalente di natura sabbiosa e ghiaiosa mista a materiale fine limoso - argilloso. Scarso capacità drenante con ristagni d'acqua in concomitanza a episodi di piovosità intensa e prolungata

- ### Legenda
- Zone ad altissima vulnerabilità ambientale
 - Zone a rilevante vulnerabilità ambientale
 - Altre zone ambientali vulnerabili (risultanti interamente coperte dalle Zone a rilevante vulnerabilità ambientale)