



Comune di Borgaro Torinese

REGOLAMENTO PER IL CORRETTO INSEDIAMENTO URBANISTICO E TERRITORIALE DEGLI IMPIANTI RADIOELETRICI E PER LA MINIMIZZAZIONE DELL'ESPOSIZIONE DELLA POPOLAZIONE AI CAMPI ELETTROMAGNETICI

Tavola 2.b Planimetria Est
Impianti per radiodiffusione sonora e televisiva
scala 1 : 5 000

dicembre 2018

Il Sindaco

Progettazione



dott. Stefano ROLETTI

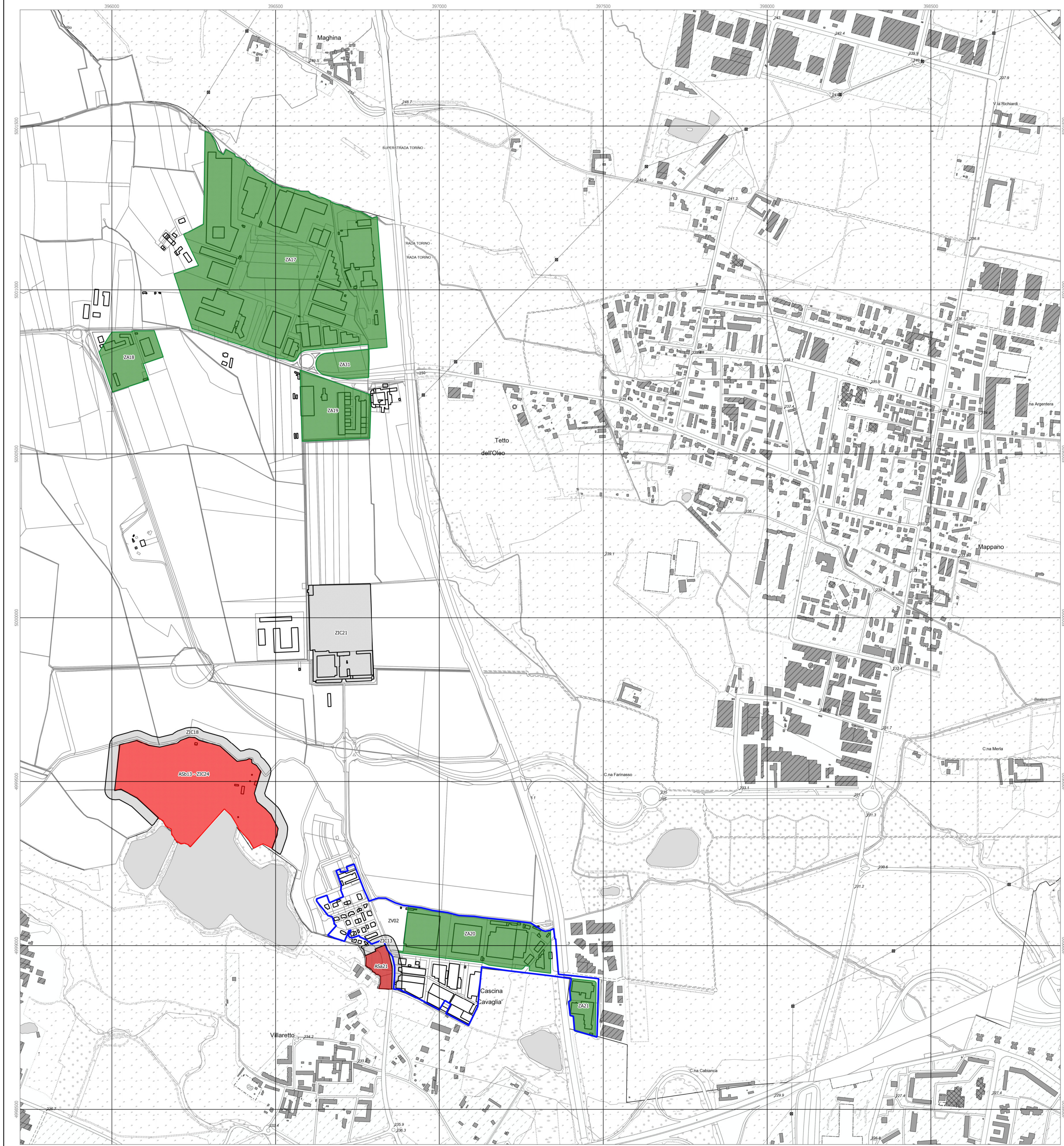
dott.ssa Francesca GAZZANI

T_RIR_4_18_brg

LEGENDA

- Aree Sensibili "a"
- Aree Sensibili "b"
- Zone di Vincolo
- Zone di Installazione Condizionata
- Zone di Attrazione (*)

* Le aree a bassa o nulla densità abitativa non sono rappresentate nella tavola. L'identificazione di tali aree avverrà a norma del Regolamento a cura dell'Amministrazione Comunale



Scala 1 : 5000

0 100 200 300 400 500 m