



Comune di Borgaro Torinese

**REGOLAMENTO PER
IL CORRETTO INSEDIAMENTO
URBANISTICO E TERRITORIALE
DEGLI IMPIANTI RADIOELETRICI
E PER LA MINIMIZZAZIONE
DELL'ESPOSIZIONE
DELLA POPOLAZIONE
AI CAMPI ELETTROMAGNETICI**

Tavola 2.a Planimetria Ovest
Impianti per radiodiffusione sonora e televisiva
scala 1 : 5 000

dicembre 2018

Il Sindaco

Progettazione

dott. Stefano ROLETTI

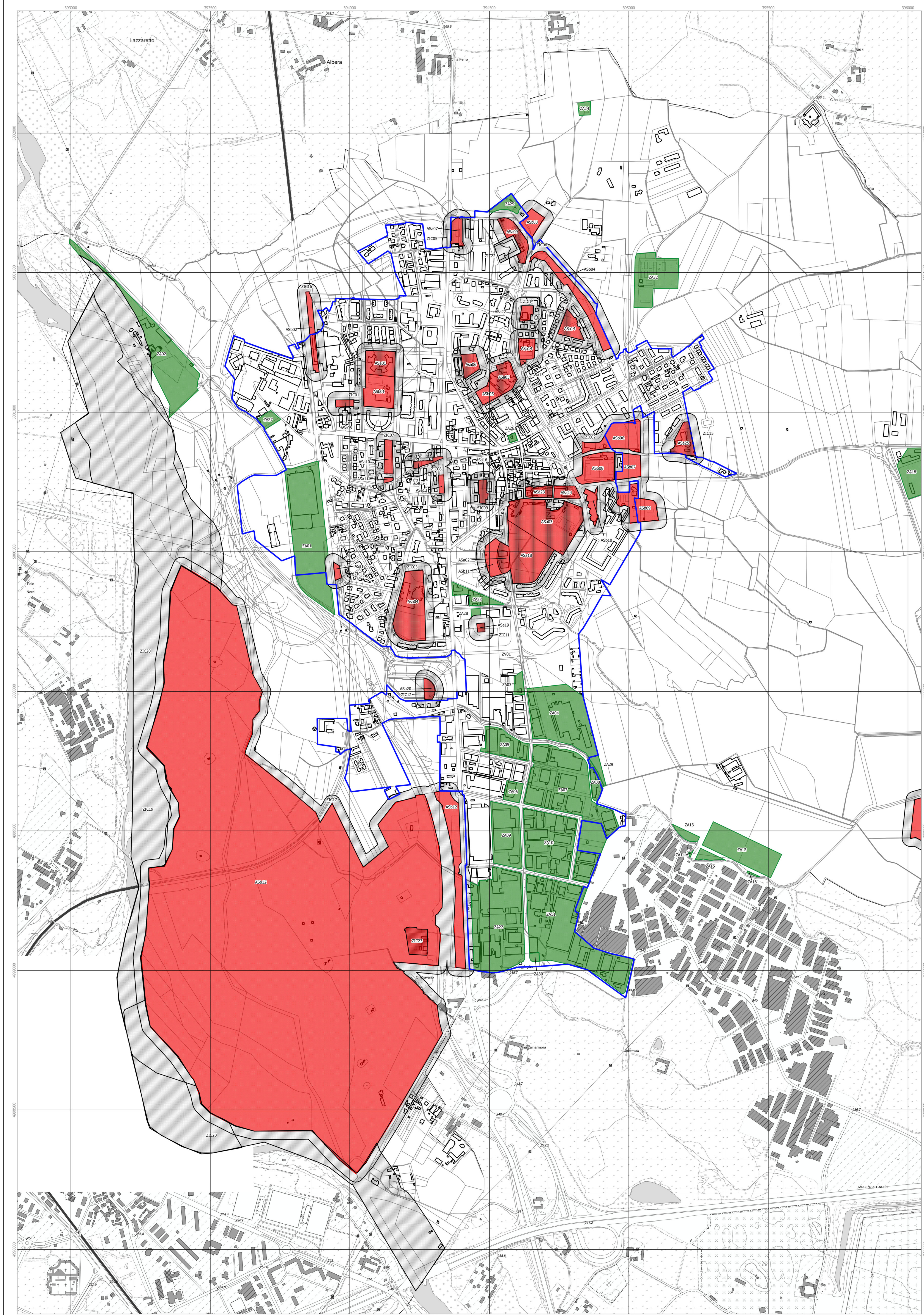
dott.ssa Francesca GAZZANI

T_RIR_3_16_brg

LEGENDA

- Aree Sensibili "a"
- Aree Sensibili "b"
- Zone di Vincolo
- Zone di Installazione Condizionata
- Zone di Attrazione (*)

*Le aree a bassa o nulla densità abitativa non sono rappresentate nella tavola.
L'identificazione di tali aree avviene a norma del Regolamento a cura dell'Amministrazione Comunale



Scala 1 : 5000

0 100 200 300 400 500 m