



Comune di Borgaro Torinese

# REGOLAMENTO PER IL CORRETTO INSEDIAMENTO URBANISTICO E TERRITORIALE DEGLI IMPIANTI RADIOELETRICI E PER LA MINIMIZZAZIONE DELL'ESPOSIZIONE DELLA POPOLAZIONE AI CAMPI ELETTROMAGNETICI

Tavola 1.b Planimetria Est  
Impianti per telefonia mobile e telecomunicazioni  
scala 1 : 5 000

dicembre 2018

Il Sindaco

Progettazione



dott. Stefano ROLETTI

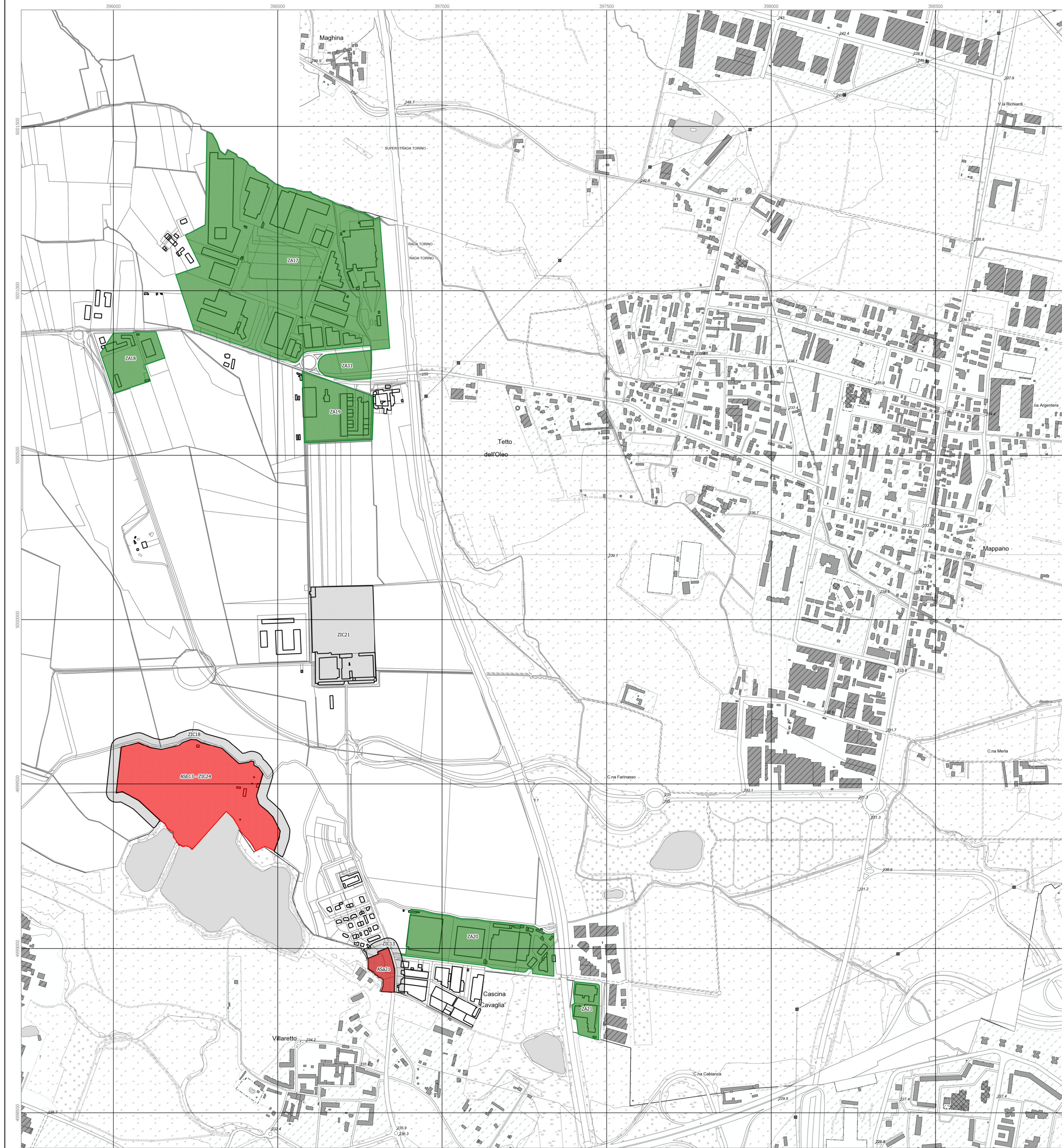
dott.ssa Francesca GAZZANI

T\_RIR\_2\_18\_brg

## LEGENDA

- Aree Sensibili "a"
- Aree sensibili "b"
- Zone di Installazione Condizionata
- Zone di Attrazione \*

\* Le aree a bassa o nulla densità abitativa non sono rappresentate nella tavola. L'identificazione di tali aree avverrà a norma del Regolamento a cura dell'Amministrazione Comunale



Scala 1 : 5000

0 100 200 300 400 500 m